

# Beratung für kirchliche Arbeit

Ein Wegweiser für  
Haupt- und Ehrenamtliche  
in der Nordkirche

2015



Evangelisch-Lutherische  
Kirche in Norddeutschland

## Beratung für kirchliche Arbeit

### **Ein Wegweiser für Haupt- und Ehrenamtliche in der Nordkirche**

Supervision  
Coaching  
Gemeindeberatung/Organisations-  
entwicklung  
Geistliche Begleitung  
Fachberatung für einzelne Arbeitsfelder

## Inhalt

Einführung	5
<b>Die Institutionsberatung</b>	9
<b>Prozessberatung für kirchliche Arbeit im Überblick</b>	11
Supervision	11
Coaching	19
Gemeindeberatung/Organisationsentwicklung	21
Mediation	27
Geistliche Begleitung	29
<b>Fachberatung für ausgewählte Arbeitsfelder der Kirche</b>	31
Landeskirchenamt	31
Pastoralkolleg (für Pastorinnen und Pastoren)	35
Hauptbereiche	37
<b>Beraterinnen und Berater in der Nordkirche</b>	59
Die Liste der Fachleute für Beratung und Supervision der Evangelisch-Lutherischen Kirche in Nordeutschland (Nordkirche)	59
■ SupervisorInnen und Coaches	61
■ GemeindeberaterInnen/OrganisationsentwicklerInnen	81
■ MediatorInnen	87
Kontaktadressen der Personal- und OrganisationsentwicklerInnen in den Kirchenkreisen	90
<b>Honorarrichtlinien der Nordkirche</b>	92
Impressum	97

## Einführung

Liebe Leserin, lieber Leser,

Sie suchen für die Begleitung Ihrer Arbeit in der Kirche eine Supervisorin? Oder einen Gemeindeberater für ein Wochenende mit Ihrem Kirchengemeinderat?

Ach so – Sie brauchen eher jemanden, der Ihnen hilft, die Gottesdienste in Ihrer Gemeinde neu zu gestalten? Nein? Es geht um einen Konflikt in Ihrem Kita-Team? Ach: eher um Fusion mit der Nachbargemeinde! Dabei gibt es vieles zu bedenken – und vor allem wollen Sie alle mit auf den Weg nehmen ... In letzter Zeit taucht außerdem die Sehnsucht nach einer neuen geistlichen Orientierung auf ... und dann wäre da noch das Thema Öffentlichkeitsarbeit – die bräuchte dringend einen neuen Impuls ...

Anlässe, sich Unterstützung für die Arbeit in der Kirche zu suchen, gibt es offensichtlich viele. Und mindestens so viele Angebote! Wer soll sich da zu-rechtfinden?

In dieser Broschüre finden Sie, wenn Sie haupt- oder ehrenamtlich in der Nordkirche arbeiten, hilfreiche Hinweise für Ihre Suche:

- Verschiedene in unserer Kirche verfügbare und geförderte Angebote von Beratung für die Entwicklung kirchlicher Arbeit – für alle haupt- und ehrenamtlich Tätigen in Gemeinden und kirchlichen Einrichtungen der Nordkirche.
- Aktuelle Listen der von der Nordkirche anerkannten Fachleute für Supervision, Coaching, Gemeindeberatung / Organisationsentwicklung und Mediation mit Kontaktdaten sowie weitere hilfreiche Adressen.

Mit diesen Angeboten will die Nordkirche – neben einer großen Bandbreite an fachlichen und thematischen Fortbildungen – kirchliche Arbeit in den vielfäl-

tigen Anpassungs- und Veränderungsprozessen in unseren Gemeinden und Einrichtungen unterstützen.

Es geht dabei sowohl um sog. Prozessberatung als auch um Fachberatung.

In einer **Prozessberatung** entwickeln Sie als Einzelperson, als Team oder als Leitungsgremium passende Lösungen für Ihr Anliegen. Der Berater / die BeraterIn hilft Ihnen dabei, für das Ergebnis sind Sie selbst verantwortlich. Prozessberatung dient der Reflexion, der Selbsterkenntnis – Sie gewinnen neue Sichtweisen, klären miteinander Aufgaben, Widersprüche und Konflikte, nehmen Ihre Stärken wahr und verständigen sich über Ihr weiteres Vorgehen. Das Ganze ist ein gemeinsam gestalteter Weg, eine gemeinsame Suchbewegung, Überraschungen am Wegesrand inbegriffen!

**Fachberatung** hat ein klares fachliches Anliegen als Ausgangspunkt. Die Beraterin / der Berater als Fachfrau oder Fachmann erläutert Ihnen, wie gute Lösungen aussehen und was die passenden Schritte sein können. Mit Ihnen überlegt er/sie, wie Sie sie in Ihrer besonderen Situation umsetzen können.

**Wenn Sie Beratung suchen**, finden Sie in dieser Broschüre erste Orientierungen. Möglicherweise brauchen Sie aber noch mehr Informationen und Hilfen bei der Entscheidung:

- Was ist das richtige Angebot für mich oder für uns?  
Sollte ich in Einzelsupervision gehen oder lieber in eine Gruppe?  
Brauchen wir in unserem Kirchengemeinderat eine Konfliktberatung, eine Teamsupervision oder eher ein Coachingscoaching für die/den Vorsitzende/n?  
Würde mir eher psychologische Beratung weiterhelfen oder Seelsorge?
- Welche Beraterin, welcher Berater ist für mein / unser Anliegen die passende Wahl?  
Wie erkennen wir, ob er/sie fachlich geeignet ist?  
Sollen wir jemanden nehmen, der uns schon bekannt ist oder lieber jemand ganz Außenstehendes?  
Welche Beratungskonzepte können uns weiter helfen?
- Was ist, wenn unser Anliegen sich auf einmal verändert?  
Ich habe mit Coaching angefangen – eigentlich suche ich eher nach geistlichen Impulsen!

Mein Kollege und ich mögen uns nicht – nun merken wir, dass wir uns auch deshalb immer wieder in die Quere kommen, weil unsere Aufgabenbereiche nicht wirklich klar sind – was können wir tun?

Wir wollten unser kirchenmusikalisches Angebot erweitern – nun haben wir uns total zerstritten und brauchen erst mal eine Konfliktklärung!

Auch zu derartigen Fragen können Sie sich im **Vorfeld einer Beratung** durch die im Beratungsführer genannten Stellen persönlich beraten lassen.

Diese Broschüre wird in gewissen Abständen neu aufgelegt und kann über die Institutionsberatung und alle hier aufgeführten Anbieter bezogen werden.

Online steht sie Ihnen unter [www.institutionsberatung.de](http://www.institutionsberatung.de) zur Verfügung.

Für die Aktualität und die Vollständigkeit der Angaben können wir leider keine Gewähr übernehmen.

Bitte machen Sie uns auf etwaige Fehler und Unvollständigkeiten aufmerksam, so dass wir unsere Angaben ergänzen können. Vielen Dank!

Das Team der Institutionsberatung:

Susanne Habicht  
Redlef Neubert-Stegemann  
Anne Reichmann  
Peter Wesenberg

*Kiel/Hamburg, im Februar 2015*



## Institutionsberatung – Organisationsentwicklung im kirchlichen Kontext

Die Institutionsberatung ist eine landeskirchliche Arbeitsstelle. Sie dient der Reflexion gesamtkirchlicher Entwicklungen und der Förderung der Organisationskultur. Sie beobachtet Entwicklungen im gesellschaftlichen und kirchlichen Leben und die Möglichkeiten der Gestaltung kirchlicher Arbeit in einer sich verändernden Welt.

Sie unterstützt Personen und Gremien auf den verschiedenen Ebenen der Nordkirche in Klärungs- und Veränderungsprozessen und berät sie in der Wahrnehmung und Ausrichtung ihrer Aufgaben und Ziele. Dazu arbeitet sie an der Entwicklung, Vernetzung und Vermittlung von Organisations- und Personalentwicklung, Gemeindeberatung und Supervision.

Fachlich arbeitet die Institutionsberatung eng zusammen mit den in dieser Broschüre vorgestellten Anbietern von Prozess- und Fachberatung. Mit der Perspektive der kirchlichen Organisationsentwicklung arbeitet sie mit an der Konzeptentwicklung, Qualifizierung und Vernetzung kirchlicher Arbeit und an Diskursen zwischen den verschiedenen Ebenen der Kirche in zahlreichen kirchlichen Arbeitsfeldern.

Unter anderem organisiert die Institutionsberatung die Vernetzung kircheninterner und nicht-kirchlicher BeraterInnen und SupervisorInnen, sie prüft ihre Qualifikationen und vermittelt BeraterInnen und SupervisorInnen an rat-suchende Gemeinden, Einrichtungen, Gremien oder Einzelpersonen. In begrenztem Maß bieten die Mitarbeitenden der Institutionsberatung selber Organisationsberatung und Supervision an.

### Kontakt

Institutionsberatung  
Evangelisch-Lutherische Kirche in Norddeutschland  
Gartenstraße 20, 24103 Kiel  
Postfach 3449, 24033 Kiel  
Tel. 04 31 - 55 77 96 60  
[institutionsberatung@ib.nordkirche.de](mailto:institutionsberatung@ib.nordkirche.de)  
[www.institutionsberatung.de](http://www.institutionsberatung.de)



## Prozessberatung für kirchliche Arbeit in der Nordkirche: ein Überblick Supervision

Supervision ist eine bewährte professionelle Form berufsbezogener Beratung und kann als ein Teil von Personalentwicklung / Fortbildung und damit von Organisationsentwicklung verstanden werden. Sie wird aufgesucht von Menschen, die im Arbeitsprozess innehalten möchten, um besser zu verstehen, was sie täglich mit anderen tun. Sie möchten sich beruflich weiter qualifizieren und die Probleme, die in der Arbeit entstehen, bearbeiten.

Ausgangspunkte von Supervision in der Evangelischen Kirche waren die psychologischen Beratungsstellen, die Ausbildung in Seelsorge und Pastoralpsychologie sowie die Praxisberatung in der Sozialarbeit. Sie sind konzeptionell an **unterschiedlichen Theoriehintergründen** und Methoden orientiert. Später hat sich auch aus dem systemischen Beratungskontext eine entsprechende Form der Supervision herausgebildet.

Supervision hat in den vergangenen Jahrzehnten einen Prozess der **Professionalisierung** durchgemacht. Im Blick auf die Theoriehintergründe zeigte sich, dass die Beschränkung auf eine psychologische Betrachtungsweise nicht hinreicht, wenn man etwa Teams als Teile von Organisationen berät; die systemische Betrachtungsweise ist unverzichtbar geworden. Immer geschieht die Reflektion aus mehreren unterschiedlichen Perspektiven heraus und in der Kombination unterschiedlicher Methoden. Neben der Wahrnehmung von Einschränkungen richtet sich der Blick auf die Ressourcen und das institutionelle Umfeld. Supervision findet in institutionellen Kontexten statt; sie eröffnet als solche auch ein Verstehen der Institution.

### Für welche Anliegen ist Supervision geeignet?

Mit Supervision wird die Kompetenz von PastorInnen und Mitarbeitenden im Umgang mit den Menschen, die sich an die Kirche wenden, erweitert. Supervision bezieht sich auf die Interaktionen im Arbeitsfeld. Es geht auch um die Klärung der Berufsrolle und der beruflichen Identität im jeweiligen institutionellen Kontext. Sie dient der Entlastung und der Entwicklung.



### In welcher Form kann Supervision beansprucht werden?

Supervision findet in verschiedenen Formen statt:

#### ■ Gruppensupervision:

Mitglieder unterschiedlicher Arbeitsbereiche bearbeiten gemeinsam berufliche Situationen oder Fälle aus der Arbeit mit Menschen oder aus Konflikten mit Kolleginnen und Vorgesetzten. Das Zusammenspiel der Gruppe ermöglicht Erkenntnisse kognitiver und emotionaler Art.

#### ■ Teamsupervision / Teambesprechung:

Sie umfasst die Angehörigen eines Teams, die ständig zusammen arbeiten. Das Team ist Teil einer Gemeinde oder einer Einrichtung, in der es eine bestimmte gemeinsame Aufgabe hat. Teams müssen Widersprüche zwischen Gruppe und Organisation austarieren: Als Gruppen schließen sie sich nach außen ab, als Teil der Organisation müssen sie sich vernetzen und sind als Subsystem übergeordneten Vorgaben unterworfen. Gegenstand der Supervision sind Fallarbeit, arbeitsprozessbezogene Probleme und Kooperationsfragen.

Grundformen der Teamsupervision:

- Fallarbeit mit dem Ziel, die Klientel des Teams besser zu verstehen und damit die Aufgabe der Teammitglieder zu klären
- Die Interaktion innerhalb des Teams und seine Kommunikation / Kooperation
- Die Rolle des Teams in der Organisation. Es kann sinnvoll sein, je nach Absprache die Leitung an manchen Stellen einzubeziehen.

Die Grundformen können im Supervisionsprozess wechseln.

#### ■ Einzelsupervision:

Im Mittelpunkt steht eine einzelne Person in ihrer Rolle, mit ihren Aufgaben im beruflichen Kontext. Es geht um Rollenklärung, um die Bearbeitung von Konflikten, um Entlastung, um Reflexion von Arbeitsprozessen, um die Reflexion der Verbindung biographischer Erfahrung mit dem, was beruflich zu tun ist. Einzelsupervision findet in der Regel in einem begrenzten Zeitraum statt.

#### ■ Leitungssupervision:

Sie ist auf die Leitungsrolle bezogen und bearbeitet das Leitungsverständnis der SupervisorIn, die Leitungskultur der Institution, die Motivation und Verknüpfung der Leitungsrolle mit der eigenen Person und ihrer Geschichte, die aktuellen Konflikte und typischen Dilemmata, mit denen eine Leitungsperson in Kontakt kommt.

### Wie ist Supervision in der Nordkirche organisiert oder geregelt? Wer bietet Supervision an?

In der Nordkirche gibt es zurzeit etwa 50 Supervisionsgruppen. Eine Auflistung der vorhandenen Gruppen findet sich auf der Website der Institutionsberatung. Supervision in der Nordkirche ist in einem Konzept beschrieben und in einer Verwaltungsvorschrift für Supervision geregelt.

Supervisorinnen und Supervisoren in der Nordkirche arbeiten entweder in freier Praxis oder – als Pastorinnen / Pastoren und kirchliche Mitarbeitende – nebenamtlich.

Alle kirchlichen SupervisorInnen in der Nordkirche sind in Fachverbänden organisiert, z. B. der Deutschen Gesellschaft für Pastoralpsychologie (DGfP) e. V. und im Pastoralpsychologischen Institut (PPI) e. V., in der Deutschen Gesellschaft für Supervision (DGSv) u. a. Die Fachverbände sorgen für regelmäßige Fortbildung und Pflege der Qualität der jeweiligen Beratung.



## Anbieter von Supervision:

### **Pastoralpsychologisches Institut (PPI) e.V.**

Das PPI unterstützt Pastorinnen, Pastoren und Mitarbeitende in kirchlichen Arbeitsfeldern darin, ihren Dienst auf befriedigende Weise und entsprechend dem Auftrag der Kirche wahrnehmen zu können. Diese Unterstützung geschieht durch Weiterbildung in Seelsorge, durch psychologische Beratung und Supervision, sowie durch Vorträge und Seminare. Die Angebote des Instituts dienen einzelnen und der Kirche als Ganzer in ihrer Entwicklung. Das Besondere einer pastoralpsychologischen Qualifikation ist die Verknüpfung von Theologie und Psychologie im Blick auf eine bestimmte Situation im zwischenmenschlichen Leben und in einer Organisation. Der Fachverband ist die Deutsche Gesellschaft für Pastoralpsychologie mit ihren Sektionen. Im Norden gibt es u. a. die Klinische Seelsorgeausbildung (KSA), die psychoanalytische Ausrichtung (Sektion T), die gestaltpsychologische (Sektion GPP). Die Mitglieder des Instituts bieten Seelsorge, psychologische Beratung und Supervision an. Seelsorge und psychologische Beratung können in der Geschäftsstelle des PPI angefragt werden.

#### Kontakt

Pastoralpsychologisches Institut (PPI) e.V.  
Königstr. 54, 22767 Hamburg  
Tel. 040 - 306 20 - 12 60  
Geschäftsführung: Anne Reichmann  
pastoralpsychologie@ppi.nordkirche.de  
www.pastoralpsychologie-norden.de

Die Vermittlung von Supervisorinnen und Supervisoren erfolgt in Absprache mit dem PPI durch die Institutionsberatung der Nordkirche.

#### Kontakt

Institutionsberatung  
Anne Reichmann  
Sekretariat: Angéla Sicks  
Königstr. 54, 22767 Hamburg  
Tel. 040 - 306 20 - 12 60  
Anne.Reichmann@ib.nordkirche.de  
www.institutionsberatung.de

### **Zentrum für Beratung, Seelsorge und Supervision im Diakonie Hilfswerk Hamburg der Nordkirche**

Supervision wird auch angeboten im Kontext der Diakonie: Einzelne, Gruppen und Teams insbesondere in kirchlichen und diakonischen Einrichtungen (z. B. Kindergärten, Jugendeinrichtungen, ...) sowie Non-Profit-Organisationen und Organisationen im sozialen Bereich und ihre Leitungskräfte können die Supervisions-Angebote des Zentrums für Beratung, Seelsorge und Supervision im Hilfswerk des Diakonischen Werkes Hamburg in Anspruch nehmen.

Die SupervisorInnen des Diakonischen Werkes haben unterschiedliche psychotherapeutische und beraterische Grundqualifikationen (die methodischen Hintergründe kommen u. a. aus Gesprächspsychotherapie, Gestaltpsychotherapie, Pastoralpsychologie, Psychodrama, Systemischer Beratung/Therapie, Themenzentrierter Interaktion, Tiefenpsychologie, Transaktionsanalyse) sowie verschiedene Supervisionsausbildungen. Sie arbeiten entweder als Angestellte oder als Honorarkräfte des Zentrums für Beratung, Seelsorge und Supervision.

Dieses Angebot der Diakonie existiert unabhängig von, aber nicht unverbunden mit den Angeboten der Landeskirche. Es gibt hier und da Zusammenarbeit zwischen den SupervisorInnen und BeraterInnen; Anfragen aus Kirchengemeinden o.ä. werden teilweise auch an die BeraterInnen des Beratungszentrums weitergeleitet.

#### Kontakt

Zentrum für Beratung, Seelsorge und Supervision  
Königstr. 54, 22767 Hamburg  
Tel. 040 - 396 29 - 249  
supervision@diakonie-hamburg.de  
www.diakonie-hamburg.de

### **Supervision in den Kirchenkreisen**

Auch einzelne Organisations- und PersonalentwicklerInnen in den Kirchenkreisen bieten Supervision an. Erkundigen Sie sich in Ihrem Kirchenkreis!

### **Supervision in den Hauptbereichen**

Supervision wird auch von einzelnen Mitarbeiterinnen und Mitarbeitern der Dienste und Werke in den Hauptbereichen angeboten. Achten Sie auf die Ausschreibungen in den Programmen oder erkundigen Sie sich direkt, wenn Sie mit einem bestimmten Arbeitsfeld enger im Kontakt sind.

### **Supervision in der Fortbildung der Pastorinnen und Pastoren**

Supervisorische Elemente und Einheiten zur pastoralen Identität im Kontext des eigenen Arbeitsfeldes sind Bestandteil zahlreicher Kurse des Pastoralkollegs. Außerdem wird Supervision bzw. Coaching unabhängig von den Kursen von einzelnen Mitarbeiterinnen und Mitarbeitern des Pastoralkollegs nach Einzelabsprache angeboten.

### **Supervision bzw. Coaching im Rahmen der Fortbildung in den ersten Amtsjahren**

Die Teilnahme an einer Gruppensupervision oder einem Gruppencoaching ist für Pastorinnen und Pastoren im Probendienst verpflichtend. Das Pastoralkolleg unterstützt Pastorinnen und Pastoren im Probendienst bei der Suche nach einer geeigneten Supervisions- bzw. Coachinggruppe. Außerdem besteht die Möglichkeit, nach Absprache eine Einzelberatung bzw. -Supervision zu vereinbaren.

#### **Kontakt**

Pastoralkolleg Ratzeburg  
Domhof 33  
23909 Ratzeburg  
Tel. 0 45 41 - 86 30 0  
[www.pastoralkolleg-rz.de](http://www.pastoralkolleg-rz.de)

### **Wie wird für die Qualität von Supervision gesorgt?**

Alle kirchlichen SupervisorInnen in der Nordkirche verfügen über ein Zertifikat einer anerkannten Supervisionsausbildung. Die jeweiligen Fachverbände(s. o.) sind zuständig für die Qualitätssicherung der SupervisorInnen. Mit der Aufnahme auf die landeskirchliche Liste der Fachleute für Supervision und Beratung erkennt die Nordkirche die Qualifikation eines Supervisors / einer Supervisorin an.

### **Was kostet Supervision? Gibt es mögliche Zuschüsse?**

Die Kosten für Supervision können für Pastorinnen und Pastoren seitens der Landeskirche mit bis zu 70% der Supervisionshonorare im Rahmen der kirchlichen Honorarrichtlinien bezuschusst werden. Das bedeutet: vereinbart ein Supervisor/eine SupervisorIn mit Ihnen ein Honorar im Rahmen der kirchlichen Honorarrichtlinien, können Sie auf entsprechenden Antrag bis zu 70 % dieses Honorars durch das Landeskirchenamt, Dezernat Kirchliche Handlungsfelder, erstattet bekommen. Liegt das vereinbarte Honorar höher, wird

dennoch der Richtsatz zugrunde gelegt. Die Mehrkosten müssen Sie selbst tragen.

Supervisionshonorare können nur dann bezuschusst werden, wenn die Supervisorin / der Supervisor von der Nordkirche anerkannt und auf die landeskirchliche Liste der Fachleute für Beratung und Supervision aufgenommen wurde.

Supervision für Mitarbeitende kann auf Antrag nach den gleichen Richtlinien durch den jeweiligen Anstellungsträger bezuschusst werden.

Ehrenamtliche können für ihre Supervision Mittel bei der Stelle beantragen, für die sie ehrenamtlich tätig sind.

### **Wie finde ich eine/n passende/n Supervisor/in?**

Wenn Sie Supervision suchen, haben Sie mehrere Möglichkeiten:

- Die Institutionsberatung vermittelt Ihnen auf Anfrage eine/n geeignete/n Supervisor/in.
- In dieser Broschüre finden Sie eine Liste der von der Nordkirche anerkannten SupervisorInnen und Coaches.
- Unter [www.pastoralpsychologie-norden.de](http://www.pastoralpsychologie-norden.de) finden Sie eine Übersicht über aktuelle Supervisionsgruppen, die von PastoralpsychologInnen an verschiedenen Orten angeboten werden.
- Pastorinnen und Pastoren im Probendienst finden bei der Suche nach einer geeigneten Supervisions- bzw. Coachinggruppe Unterstützung beim Pastoralkolleg.
- Sie fragen eine/n PersonalentwicklerIn in Ihrem Kirchenkreis.



## Coaching

Coaching ist die professionelle Beratung, Begleitung und Unterstützung von Personen mit Leitungs- / Steuerungsfunktionen und von Fachleuten in Organisationen. Zielsetzung von Coaching ist die Weiterentwicklung von individuellen oder kollektiven Lern- und Leistungsprozessen vor allem hinsichtlich beruflicher Anliegen.

Als ergebnis- und lösungsorientierte Beratungsform dient Coaching der Steigerung und dem Erhalt der Leistungsfähigkeit. Als ein auf individuelle Bedürfnisse abgestimmter Beratungsprozess unterstützt ein Coaching die Verbesserung der beruflichen Situation und das Gestalten von Rollen und Prozessen unter anspruchsvollen Bedingungen.

### **Für welche Anliegen ist Coaching geeignet?**

Für Leitungspersonen, für Personen, die in leitender Funktion etwas strategisch planen und entwickeln wollen, für Personen, die ihre Leitungstätigkeit kontinuierlich einer Reflexion unterziehen möchten und dabei konkrete Schritte planen möchten.

### **In welcher Form kann Coaching beansprucht werden?**

Coaching wird in der Regel als Einzelcoaching angeboten. Es gibt in der Nordkirche aber auch Leitungskoaching-Gruppen.

### **Wie ist das Angebot in der Nordkirche organisiert oder geregelt?**

Coaching wird von Einzelpersonen angeboten. Sie werden in der Nordkirche als Coach anerkannt, wenn sie entweder

- über eine abgeschlossene Supervisionsausbildung nach den Standards der Deutschen Gesellschaft für Supervision oder eine vergleichbare Ausbildung oder

- über eine abgeschlossene Ausbildung in Gemeindeberatung / Organisationsentwicklung nach den Standards der Gemeindeberatung / Organisationsentwicklung in der EKD verfügen.

Zusätzlich ist jeweils eine besondere Coaching-Qualifikation erforderlich.

### Wie wird für die Qualität des Angebots gesorgt?

Die in Deutschland aktiven Coachingverbände definieren ihre Qualitätsstandards nicht einheitlich und zertifizieren entsprechend unterschiedlich. Sie sorgen aber jeder für sich für Erhalt und Weiterentwicklung von Qualifikationen ihrer Mitglieder. Mit der Aufnahme auf die landeskirchliche Liste erkennt die Nordkirche die Qualifikation eines Coaches an.

### Was kostet das Angebot? Gibt es mögliche Zuschüsse?

Coaching wird in der Nordkirche bezuschusst wie Supervision. Wenn Sie als Pastorin oder Pastor Coaching in Anspruch nehmen, können Sie bis zu 70% des in den kirchlichen Honorarrichtlinien festgelegten Höchstsatzes für Coachinghonorare auf Antrag erstattet bekommen, sofern Ihr/e Coach von der Nordkirche als Coach anerkannt und auf die landeskirchliche Liste der Fachleute für Supervision und Beratung aufgenommen wurde (s.o.).

Mitarbeitende können entsprechend einen Zuschuss bei ihrem Anstellungsträger beantragen, Ehrenamtliche bei der Stelle, für die sie tätig sind.

### Wie finde ich eine/n passende/n Coach?

Wenn Sie einen Coach suchen, haben Sie mehrere Möglichkeiten:

- Die Institutionsberatung vermittelt Ihnen auf Anfrage gerne eine/n geeignete/n Coach.
- In dieser Broschüre finden Sie eine Liste der durch die Nordkirche aktuell anerkannten Coaches und können selber jemanden kontaktieren.
- Fragen Sie eine/n PersonalentwicklerIn Ihres Kirchenkreises.
- Kontaktieren Sie die IBAF-Qualifizierungszentren für Führung und Management Hamburg und Kiel (Adresse s. Abschnitt 4, Hauptbereich 7).

## Gemeindeberatung/ Organisationsentwicklung

Gemeindeberatung/Organisationsentwicklung ist die Unterstützung kirchlicher Organisationsentwicklungsprozesse durch systemische Beratung.

### Für welche Anliegen ist Gemeindeberatung/Organisationsentwicklung geeignet?

Gemeindeberatung/Organisationsentwicklung eignet sich z. B., um

- die Arbeit im Kirchengemeinderat auszuwerten
- neue Konzepte oder Ziele für Ihre Einrichtung zu entwickeln
- die Arbeit Ihrer Gemeinde an neuen Rahmenbedingungen auszurichten
- Aufgaben, Zuständigkeiten oder Abläufe in Ihrer Einrichtung neu zu regeln
- Leitungspersonen auf ihre Leitungsrolle einzustimmen
- Konflikte und Unstimmigkeiten im Team zu klären
- mit anderen Gemeinden in der Region zusammenzuarbeiten
- in Ihrem Leitungsgremium schwierige Entscheidungen zu treffen.

Gemeindeberatung/Organisationsentwicklung wird in der Regel von Einrichtungen, Gruppen, Gremien oder Teams in Anspruch genommen. In einem Vorgespräch werden Anliegen, Auftrag, Arbeitsweise und Umfang der Beratung geklärt. Die Dauer der Beratung und die Dauer der einzelnen Treffen sind abhängig vom jeweiligen Anliegen. In der Regel werden 3 bis 6 Termine vereinbart; sie können sich auf einzelne Abende beziehen, aber auch einen ganzen Tag oder ein Wochenende einschließen. Gemeindeberatung kann durch Teamsupervision, Leitungs-Coaching oder Fortbildung ergänzt werden.

## In welcher Form kann Gemeindeberatung/Organisationsentwicklung beansprucht werden?

Gemeindeberatung/Organisationsentwicklung umfasst u. a.

- Prozessbegleitung und –Gestaltung
- Beratung in Struktur- und Veränderungsprozessen, z. B. Fusionen und Regionalisierung
- Ziel- und Prioritätensetzung
- Konzeptentwicklung
- Teamentwicklung
- Bearbeitung von Konflikten
- Bewältigung von Krisen
- Begleitung von Abschieds- und Trauerprozessen in der Organisation
- Bilanzierung der Arbeit in der Organisation.

Auch Maßnahmen zur Stärkung einzelner Personen – etwa Personalentwicklung, Coaching o. ä. – können Teil von Gemeindeberatung/Organisationsentwicklung sein.

## Wie ist Gemeindeberatung/Organisationsentwicklung in der Nordkirche organisiert oder geregelt? Wer bietet Gemeindeberatung an?

Für Gemeindeberatung/Organisationsentwicklung gibt es in der Nordkirche verschiedene AnsprechpartnerInnen.

**Hauptberuflich** beraten die OrganisationsentwicklerInnen der Kirchenkreise, von denen viele auch GemeindeberaterInnen sind.

**Nebenberuflich** arbeiten Gemeindeberaterinnen und Gemeindeberater, die sich im Bereich der ehemaligen Nordelbischen Kirche zur

- „Gesellschaft für Gemeindeberatung und Organisationsentwicklung e.V. (GfGO)“

und im Bereich der ehemaligen Landeskirchen Mecklenburg und Pommern zur

- „AG Gemeindeberatung / Organisationsentwicklung (AG GB/OE)“  
zusammengeschlossen haben.

Auf EKD-Ebene sind sie mit den Gemeindeberatungen anderer Landeskirchen vernetzt; sie arbeiten nach EKD-weit verabredeten Qualitätsstandards ([www.gboe.de](http://www.gboe.de)).

## Anbieter für Gemeindeberatung und Organisationsentwicklung:

### Gesellschaft für Gemeindeberatung und Organisationsentwicklung (GfGO) e.V.

Die GfGO unterstützt die Organisationsentwicklung in der Kirche durch systemische Beratung. Sie bildet kirchliche Mitarbeitende und PastorInnen in einer dreijährigen Zusatzausbildung zu GemeindeberaterInnen / OrganisationsentwicklerInnen nach EKD-weit gültigen Standards aus. Die GfGO veranstaltet Tagungen und Veranstaltungen zu aktuellen Themen aus dem Bereich „Kirche als Organisation“. Ihre Mitglieder sind meist nebenberuflich als BeraterInnen tätig. Ihnen bietet die GfGO ein Netzwerk, Fortbildung und ein internes Qualitätsverfahren.

#### Kontakt

Gesellschaft für Gemeindeberatung und Organisationsentwicklung (GfGO) e.V.  
Königstr. 54, 22767 Hamburg  
Tel. 040 - 306 20 12 63  
[info@gfgo-nordkirche.de](mailto:info@gfgo-nordkirche.de)  
[www.gfgo-nordkirche.de](http://www.gfgo-nordkirche.de)  
Geschäftsführung: Susanne Habicht

Die Vermittlung von Gemeindeberaterinnen und Gemeindeberatern erfolgt in Absprache mit der GfGO durch die Institutionsberatung der Nordkirche.

#### Kontakt

Institutionsberatung  
Susanne Habicht  
Königstr. 54, 22767 Hamburg  
Tel. 040 - 306 20 12 63  
[Susanne.Habicht@ib.nordkirche.de](mailto:Susanne.Habicht@ib.nordkirche.de)  
[www.institutionsberatung.de](http://www.institutionsberatung.de)

### Arbeitsgemeinschaft Gemeindeberatung/Organisationsentwicklung (AG GB/OE) (für die Kirchenkreise Mecklenburg und Pommern)

In Mecklenburg und Pommern sind derzeit 14 ausgebildete und beauftragte GemeindeberaterInnen tätig. Sie beraten, begleiten, unterstützen Kirchengemeinden, Kirchengemeinderäte, Einrichtungen, Gremien und Teams auf Anfrage zu o.g. Anliegen. Die Beratungssuchenden beteiligen sich mit fest-

gelegten Beiträgen an den Kosten der Beratung. Die Kirchenkreise Mecklenburg und Pommern unterstützen die GB/OE finanziell. Die BeraterInnen erhalten keine Honorare.

#### Kontakt

AG GB/OE  
Uta Loheit (Koordination)  
Alter Markt 19, 18055 Rostock  
uta.loheit@elkm.de  
Tel. 03 81 - 37 79 87 13

#### Organisations- und Personalentwicklung der Kirchenkreise

Viele Kirchenkreise in der Nordkirche haben eigene Organisationsentwickler/innen bzw. Personalentwickler/innen. Sie arbeiten als „interne BeraterInnen“: Durch den Kontakt zur Kirchenkreis-Leitungsebene sind sie einerseits gut vertraut mit der Leitungsperspektive, deren expliziten und impliziten Zielen, den Erfordernissen leitenden Handelns sowie der Perspektive auf den Kirchenkreis als Ganzes.

Andererseits kennen sie durch ihre Arbeit mit Kirchengemeinderäten, regionalen Gremien und kirchlichen Einrichtungen die Bedürfnisse und Erfordernisse „vor Ort“.

In Beratungszusammenhängen können sie die jeweiligen Interessen der verschiedenen Ebenen transparent und verhandelbar machen und zum professionellen Perspektivenwechsel nutzen.

#### Wie wird für die Qualität von Gemeindeberatung/Organisationsentwicklung gesorgt?

Gemeindeberaterinnen und -Berater wie auch die Organisations- und PersonalentwicklerInnen in den Kirchenkreisen sind gut ausgebildete, kirchlich geprägte und gut vernetzte Fachleute für Organisationsentwicklung, die mit Ihnen vertraulich, ergebnisoffen und lösungsorientiert an Ihren Themen arbeiten. Sie bringen aus ihren Grundberufen theologisches, pädagogisches, sozialwissenschaftliches und psychologisches Wissen ein, verfügen über langjährige Erfahrung mit den verschiedenen Erscheinungsformen von Kirche, haben in der Regel mehrjährige Zusatzausbildungen absolviert und nehmen zum Erhalt ihrer Qualifikation regelmäßig Supervision und Fortbildung in Anspruch.

#### Was kostet Gemeindeberatung/Organisationsentwicklung? Gibt es mögliche Zuschüsse?

Bezüglich der Kosten für Gemeindeberatung/Organisationsentwicklung existieren in der Nordkirche zurzeit verschiedene Regelungen:

- Gemeindeberaterinnen und -Berater in den Kirchenkreisen Mecklenburg und Pommern sind für ihre Beratungstätigkeit freigestellt. Für ihre Tätigkeit erhalten sie eine Aufwandsentschädigung, die über die Kirchenkreise erstattet wird. Die Gemeinden beteiligen sich mit festen Sätzen an den Kosten der Beratung. Im Bedarfsfall ist die Höhe der finanziellen Beteiligung verhandelbar.
- Nebenberuflich tätige Gemeindeberaterinnen und -Berater in der ehemaligen NEK sind für ihre Beratungstätigkeit nicht freigestellt. Sie erhalten für ihre Beratungstätigkeit ein Honorar und die Erstattung ihrer Fahrtkosten von der Gemeinde oder Einrichtung, die sie beraten. Die Honorare orientieren sich an den aktuellen kirchlichen Honorarrichtlinien, können im Einzelfall aber auch darüber hinausgehen. Gemeindeberatung wird durch die Landeskirche nicht bezuschusst.
- Hauptamtliche Personal- bzw. OrganisationsentwicklerInnen eines Kirchenkreises erhalten für Beratungen, die sie im Rahmen ihres Dienstauftrags in ihrem Kirchenkreis durchführen, kein Honorar. Übernehmen sie eine Beratung außerhalb ihres Dienstauftrags (etwa in einem anderen Kirchenkreis), gelten sie dort als nebenberufliche Beraterinnen und Berater und erhalten dort ein Honorar und Fahrtkosten.

#### Wie finden wir eine/n passende/n Berater/in?

Wenn Sie Gemeindeberatung/Organisationsentwicklung suchen, haben Sie mehrere Möglichkeiten:

- Die Institutionsberatung vermittelt Ihnen auf Anfrage eine/n geeignete/n Gemeindeberater/in.
- Unter [www.gfgo-nordkirche.de](http://www.gfgo-nordkirche.de) finden Sie eine Reihe von Kurzprofilen einzelner Beraterinnen und Berater.
- Für die Kirchenkreise Mecklenburg und Pommern wenden Sie sich bitte an die AG GB/OE in Rostock.

## Mediation

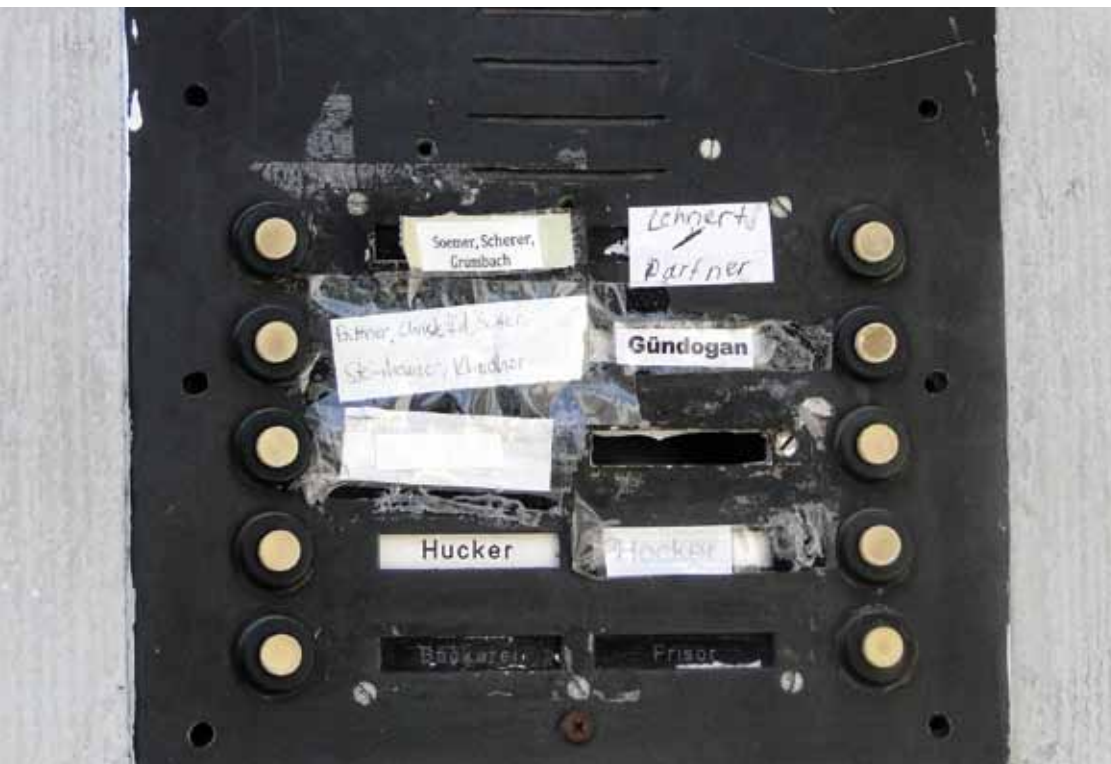
Mediation (wörtlich: Vermittlung) ist ein strukturiertes Verfahren zur Interessenvermittlung oder Konfliktbearbeitung zwischen zwei oder mehr Personen oder Parteien. Das Verfahren der Mediation setzt an der Einsicht an, dass ein geregelter und einvernehmlicher Interessensausgleich beziehungsweise eine konstruktive Konfliktlösung gegenüber einem juristischen Streit oder einer Konflikteskalation weitere Kosten, Zeit und Belastungssituationen erspart. Mediation basiert auf Freiwilligkeit und Ergebnisoffenheit.

Mediation zielt darauf ab, die am Konflikt beteiligten Personen oder Parteien zu einer eigenverantworteten, nachhaltigen und verbindlichen Lösung zu befähigen, die ihren jeweiligen Bedürfnissen und Interessen entspricht. Ergebnisse einer Mediation werden in einer Vereinbarung schriftlich niedergelegt. Verantwortlich für das Mediationsergebnis sind die am Konflikt beteiligten Personen oder Parteien. Der Mediator / die Mediatorin als allparteiliche Person sorgt jedoch für den Kommunikationsprozess und für die Einhaltung der Verfahrensschritte. Insbesondere unterstützt er / sie die Beteiligten, die eigenen Anliegen deutlich zu machen und ein Verständnis für die Sichtweise der jeweils anderen Seite zu entwickeln. Die Mediatorin / der Mediator beurteilt, bewertet und richtet nicht; im Blick auf die Sachverhalte ist sie / er strikt neutral.

### Für welche Anliegen ist Mediation geeignet?

Konflikte im Kirchengemeinderat oder im Pastorenteam? Fusionsverhandlungen? Spannungen zwischen Kita und Eltern? Nachbarschaftsstreit? Mediation eignet sich für Vermittlungsaufgaben und Konfliktfälle unterschiedlichster Art. Die wesentliche Voraussetzung ist die Bereitschaft der Mediationspartner, mit Unterstützung der Mediatorin / des Mediators eine gemeinsam verantwortete und akzeptierte Lösung zu erarbeiten. Weiterhin sind Gesprächsfähigkeit, Respekt für andere Meinungen und Sichtweisen, Sich-Mitteilen-Können und aktives Zuhören für das Gelingen einer Mediation förderlich.

Ausschlusskriterien für ein Mediationsverfahren sind: Fehlende Bereitschaft zur Mediation, Druck auf Mediationspersonen bzw. -Parteien, Abhängigkeits-



- In dieser Broschüre finden Sie eine Liste der von der Nordkirche anerkannten GemeindeberaterInnen/OrganisationsentwicklerInnen und können selber jemanden kontaktieren.
- Die OrganisationsentwicklerInnen Ihres Kirchenkreises machen Ihnen ein entsprechendes Angebot oder helfen bei der Vermittlung (Kontaktadressen in Abschnitt 5).

verhältnisse, parallel laufende juristische Verfahren sowie alle Ausschlusskriterien, die für eine Beratung oder Supervision auch gelten.

### **In welcher Form kann Mediation beansprucht werden?**

Mediation kann mit zwei oder mehr Interessens- bzw. Konfliktparteien stattfinden.

### **Wie ist das Angebot in der Nordkirche organisiert oder geregelt?**

In der Nordkirche gibt es derzeit noch keine besondere Organisationsform und keine eigenen Standards für Mediation. Mediation wird von einer Reihe speziell ausgebildeter MediatorInnen angeboten, viele von ihnen sind gleichzeitig SupervisorInnen oder OrganisationsentwicklerInnen. Aber auch andere BeraterInnen ohne besondere Zusatzausbildung in Mediation bieten Mediation als formalisiertes Konfliktlösungsverfahren an.

### **Wie wird für die Qualität des Angebots gesorgt?**

Ausgebildete MediatorInnen mit einer Anerkennung durch einen Fachverband, etwa den Bundesverband MEDIATION, verfügen über eine qualifizierte Ausbildung in Mediation, haben Praxiserfahrung, verpflichten sich zur weiteren Teilnahme an Fortbildungen, Fachtagungen, Supervision und zur Mitarbeit in Mediationsnetzwerken und erkennen die ethischen Grundsätze und die Standards und Ausbildungsrichtlinien des Bundesverbandes als verpflichtend für ihre Arbeit an.

### **Was kostet Mediation? Gibt es Zuschüsse?**

Die Kosten für Mediation unterscheiden sich in der Regel nicht wesentlich von den Kosten für Gemeindeberatung. Mediatorinnen und Mediatorinnen orientieren sich in ihren Honorarforderungen weitestgehend an den Kirchlichen Honorarrichtlinien. In der Nordkirche gibt es keine speziellen Zuschüsse für Mediationsverfahren.

### **Wie finde ich eine(n) passende(n) MediatorIn?**

Wenn Sie Mediation suchen, haben Sie mehrere Möglichkeiten:

- Die Institutionsberatung vermittelt Ihnen auf Anfrage gerne einen oder eine zertifizierte/n MediatorIn.
- In dieser Broschüre finden Sie eine Liste der aktuell im Bereich der Nordkirche tätigen MediatorInnen und können selber jemanden kontaktieren.
- Fragen Sie eine/n Organisations- und PersonalentwicklerIn Ihres Kirchenkreises.

## Geistliche Begleitung

### **Wie ist das Angebot beschrieben?**

Geistliche Begleitung beschreibt ein spezifisches Angebot im Raum der Seelsorge mit dem Ziel der Unterstützung von Einzelnen und Gruppen auf ihrem je eigenen Suchweg im Glauben. Das Wort „geistlich“ macht den Inhalt deutlich um den es geht: Gottessuche und Gestaltung der persönlichen Spiritualität im Alltag. Die „Begleitung“ ist demzufolge angelegt auf einen längeren Zeitraum und auf regelmäßige Gespräche in geschützter und gastlicher Atmosphäre. Geistliche Begleitung weiß sich gebunden an die Schätze der christlichen Tradition (Heilige Schrift, geistliche Texte, Rituale wie Gebet, Segen, Beichte) und arbeitet erfahrungsorientiert (Meditation, Körperwahrnehmung, Gesang) und mit Formen empathischer Gesprächsführung.

### **Für welche Anliegen ist Geistliche Begleitung geeignet?**

(Geistliche) Persönlichkeitsentwicklung, Klärung von Berufung und Schärfung des Blicks für konkrete Lebensaufgaben, Krisenbewältigung, Vertiefung der eigenen Spiritualität.

### **In welcher Form kann Geistliche Begleitung beansprucht werden?**

In Form von regelmäßigen Einzelgesprächen, in der Regel alle vier bis sechs Wochen eine Stunde, angelegt auf einen Zeitraum von mindestens einem halben Jahr.

Einzelbegleitung während einer Zeit des Rückzugs in einem Kloster oder einem Haus der Stille, z. B. im Rahmen von Schweigeexerziten, Einzelexerziten, Meditationskursen.

Begleitung einer Gruppe im Rahmen von Gemeinde-Projekten z. B. Exerziten im Alltag, Herzensgebet, häufig angeboten während der Fastenzeit oder als längerfristig angelegte Übungsgemeinschaft auf einem geistlichen Weg.

Alle zwei Jahre startet ein Kurs für die Langzeitfortbildung „vertiefe mich“ – Ausbildung in Geistliche Begleitung und Exerzitenbegleitung im Alltag.



### Wie ist das Angebot in der Nordkirche organisiert oder geregelt?

Durch das Netzwerk Geistliche Begleitung und durch die Angebote des Netzwerks Spiritualität im Hauptbereich 3 für Gottesdienst und Gemeinde (Webseite in Arbeit).

### Wie wird für die Qualität Geistlicher Begleitung gesorgt?

Durch regelmäßige Fortbildungsangebote im Netzwerk geistliche Begleitung. Dazu gehören die zweimal jährlich stattfindenden Treffen der Gesamtgruppe, Regionalgruppe mit interkollegialer Beratung, Studientage und Seminare.

### Was kostet Geistliche Begleitung? Gibt es mögliche Zuschüsse?

Das Angebot ist in der Regel kostenfrei. In Ausnahmefällen (Freiberuflichkeit) wird ein Honorar vereinbart.

### Wie finde ich eine/n passende/n Berater/in?

Über die Homepage des Netzwerks (s.o.) oder Empfehlung über Steuerungsteam

#### Kontakt

Netzwerk Geistliche Begleitung  
Erika Fischer  
Schulstr. 19  
21445 Wulfsen  
Tel. 0 41 73 - 58 11 404  
info@geistliche-begleitung-nordkirche.de  
www.geistliche-begleitung-nordkirche.de

### Fachberatung

## Fachberatung im Landeskirchenamt: Aus- und Fortbildung

In allen kirchlichen Bereichen können Sie sich in Aus- und Fortbildungsangelegenheiten für den Verwaltungsbereich vom Dezernat Leitung beraten lassen. Hierzu gehören folgende Themenbereiche:

#### ■ Ausbildung

zur bzw. zum Verwaltungsfachangestellten und das Studium an der Fachhochschule mit dem Abschluss Bachelor. Im Bereich der Verwaltungsfachangestellten auch die Nachqualifikation von Mitarbeitenden, die über keine Verwaltungsausbildung verfügen. Die Weiterbildung zur Verwaltungsfachwirtin bzw. zum Verwaltungsfachwirt. Praktika im Verwaltungsbereich.

#### ■ Fortbildung

Fortbildungsangebote vom Landeskirchenamt für die Verwaltungen. Koordination mit anderen Anbietern. Veröffentlichung entsprechender Angebote.

#### Kontakt

Landeskirchenamt der Evangelisch-Lutherischen Kirche  
in Norddeutschland  
Dezernat Leitung  
Dänische Straße 21-35  
24103 Kiel

#### **Karin Petersen, Verwaltungsfachwirtin**

Koordinatorin für Aus-, Fort- und Weiterbildung Verwaltung  
Tel. 04 31 - 97 97 - 784  
karin.petersen@lka.nordkirche.de  
www.kirche-bildet.de



## Fachberatung im Landeskirchenamt: Fort- und Zusatzausbildungen, Supervision

Hauptamtlich in der Nordkirche Beschäftigte können sich im Blick auf geplante Fort- und Zusatzausbildungen und Supervision im Landeskirchenamt beraten lassen. Neben Informationen über eine mögliche Bezuschussung und Abrechnungsmodalitäten bietet das Dezernat Kirchliche Handlungsfelder vor allem für Personen, die eine Langzeitfortbildung / Zusatzausbildung planen, auch eine berufsbiografische Beratung zu folgenden Fragen an:

- Welche Langzeitfortbildung / Zusatzausbildung ist für mich und mein derzeitiges Arbeitsumfeld / meine Tätigkeit / meine Einrichtung sinnvoll?
- Wie kann ich diese Langzeitfortbildung / Zusatzausbildung mit meiner weiteren Berufsperspektive verknüpfen?

### Kontakt:

Landeskirchenamt der Evangelisch-Lutherischen Kirche  
in Norddeutschland  
Dezernat Kirchliche Handlungsfelder  
Dänische Str. 21-35, 24103 Kiel

#### **OKR Dr. Frank Ahlmann**

(Fachberatung Fort- und Zusatzausbildung, Supervision)  
Tel. 04 31 - 9797 - 702  
frank.ahlmann@lka.nordkirche.de

#### **Tanja Bothmann**

(Sachbearbeitung Zusatzausbildung, KSA-Fortbildung,  
Team-Supervision)  
Tel. 04 31 97 97 - 788  
Erreichbarkeit: Mo bis Do von 9 Uhr bis 11.30 Uhr  
tanja.bothmann@lka.nordkirche.de



### **Gunnar Dahlmann**

(Sachbearbeitung Fortbildung, Einzel- und Gruppen-Supervision)

Tel. 04 31 - 97 97-799

Erreichbarkeit: Mo bis Do von 9 Uhr bis 15 Uhr, Fr von 9 Uhr bis 12 Uhr

[gunnar.dahlmann@lka.nordkirche.de](mailto:gunnar.dahlmann@lka.nordkirche.de)

### **Katrin Ludwig**

(Sachbearbeitung Fortbildung, Einzel- und Gruppen-Supervision)

Tel. 04 31 - 97 97-626

Erreichbarkeit: Mo bis Do von 9 Uhr bis 11:30 Uhr

[katrin.ludwig@lka.nordkirche.de](mailto:katrin.ludwig@lka.nordkirche.de)

## Fachberatung im Pastoralkolleg für Pastorinnen und Pastoren

Die Studienleiter und Studienleiterinnen des Pastoralkollegs bieten im Kontext von Kursen und in Einzelabsprache kostenlose Fachberatung für Pastoren und Pastorinnen an. Diese ergibt sich aus der gemeinsamen Arbeit bei Fortbildungen und nimmt Themen wie die pastorale Identität, berufliche Entwicklung und Klärung der eigenen Position im System der Gemeinde oder in Konflikten auf. Auch einzelne Stunden Coaching oder Supervision sind nach Absprache möglich.

Auf Wunsch werden Pastorinnen bzw. Pastoren im zweiten Jahr des Probendienstes durch eine Studienleiterin bzw. einen Studienleiter im jeweiligen Praxisfeld zwecks Beratung vor Ort besucht.

### **Kontakt**

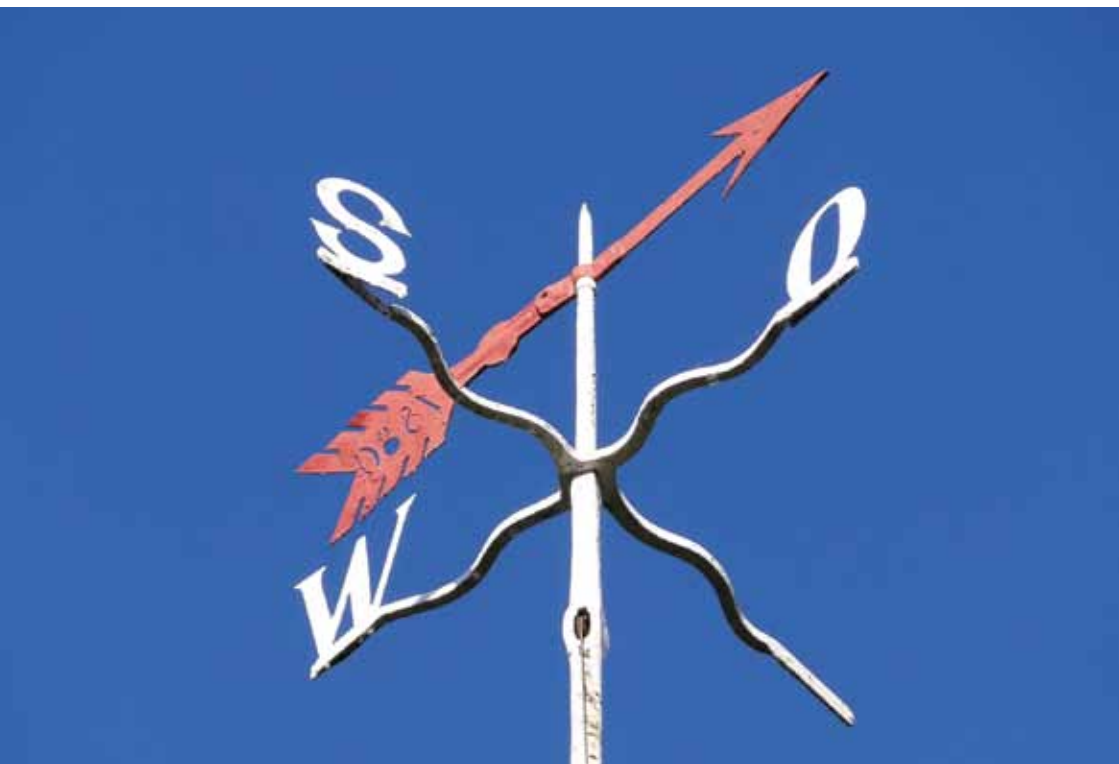
Pastoralkolleg Ratzeburg

Domhof 33

23909 Ratzeburg

Tel. 0 45 41 - 86 30 0

[www.pastoralkolleg-rz.de](http://www.pastoralkolleg-rz.de)



## Fachberatung in den Hauptbereichen der Nordkirche

Eher einen fachlichen, methodisch-konzeptionellen oder einen besonderen anlassbezogenen Ausgangspunkt haben viele Beratungsangebote für haupt- und ehrenamtliche kirchliche Mitarbeitende, die von den Hauptbereichen der Nordkirche angeboten werden. Hierzu gehören auch Angebote für besondere Zielgruppen unter den kirchlichen Mitarbeitenden. Ob es darum geht, lebendigere Gottesdienste zu veranstalten oder mit einer Mobbingssituation gut umzugehen, die Presse- und Öffentlichkeitsarbeit der eigenen Einrichtung zu verbessern oder väterfreundliche Angebote in Kitas zu entwickeln, Anregungen für einen lebendigen KonfirmandInnenunterricht zu erhalten oder als Kirchengemeinde Veranstaltungen inklusiv zu gestalten – Beratungsangebote der Hauptbereiche sind breit gefächert und können von haupt- und ehrenamtlichen MitarbeiterInnen oder Einrichtungen für ihre kirchliche Arbeit in Anspruch genommen werden.

Eine Reihe dieser Angebote ist im Folgenden für eine erste Orientierung aufgeführt. Genauere Informationen bieten die verantwortlichen Personen und Einrichtungen.

### Hauptbereich 1: Aus- und Fortbildung

#### **Fachberatung, Fort- und Weiterbildungen für die Arbeit mit Konfirmandinnen und Konfirmanden**

Fortbildungen (siehe Programm „Lernort Gemeinde“ des PTI) und Abrufangebote nach individueller Absprache für PastorInnen, haupt- und ehrenamtlich Mitarbeitende in der Konfirmandenarbeit bieten die Möglichkeit, sich Grundqualifikationen in der Konfirmandenarbeit neu anzueignen, sich auf den neuesten Stand zu bringen oder in besondere Themenfelder und Inhalte zu vertiefen. Die Bandbreite reicht dabei von Grundsatzfragen, wie Jugendliche Religiosität bilden, aktiv tradieren und Kirche „erfinden“ können über unter-

schiedliche Ansätze, Modelle und Settings, Anregungen für Curricula, Inhalte und jugendgerechte Methoden bis zum konstruktiven Umgang mit Störungen und Konflikten.

Beratung unterstützt einzelne und Teams in Gemeinden und Regionen darin, ein vor Ort passendes eigenes Konzept und Modell zu entwickeln, Unterrichtsentwürfe zu finden bzw. zu gestalten, die eigene Rolle zu klären, Lösungen in Konflikten zu finden.

Nach Absprache ist auch Supervision der eigenen Konfirmandenarbeit möglich.

In Kooperation mit dem Jugendpfarramt wird u. a. die Verknüpfung von KonfirmandInnen- und Jugendarbeit gefördert (s. [www.teamercard.de](http://www.teamercard.de)).

Eine Beraterausbildung Konfirmandenarbeit mit Schwerpunkt Heterogenität / Inklusion befindet sich im Aufbau. Kosten für Fort- und Weiterbildungen entnehmen Sie bitte dem Programm „Lernort Gemeinde“ des PTI.

#### Kontakt

##### **Rainer Franke**

Studienleiter für die Arbeit mit Konfirmandinnen und Konfirmanden am PTI der Nordkirche

Königstraße 54, 22767 Hamburg

Tel. 040 - 306 20 13 02

[rainer.franke@pti.nordkirche.de](mailto:rainer.franke@pti.nordkirche.de) (Kontakt und Bestellung des Newsletters Konfirmandenarbeit)

[www.pti.nordkirche.de](http://www.pti.nordkirche.de)

[www.teamercard.de](http://www.teamercard.de)

## Hauptbereich 2: Seelsorge, Beratung und ethischer Diskurs

### Blinden- und Sehbehindertenseelsorge

Hauptbereich 2 Seelsorge, Beratung und ethischer Diskurs

- Beratung bei der inklusiven Gestaltung von Gottesdiensten und anderen Veranstaltungen (kostenfrei)

[Dagmar.Holtmann@seelsorge.nordkirche.de](mailto:Dagmar.Holtmann@seelsorge.nordkirche.de)

Königstr. 54, 22767 Hamburg

Tel. 040 - 306 20 10 51

[Reiner.Nissen@seelsorge.nordkirche.de](mailto:Reiner.Nissen@seelsorge.nordkirche.de)

Schoolstraat 5, 25860 Olderup, 04846-1285

### Gehörlosen- und Schwerhörigenseelsorge

Hauptbereich 2 Seelsorge, Beratung und ethischer Diskurs

- Beratung bei der inklusiven Gestaltung von Gottesdiensten und anderen Veranstaltungen.
- Vermittlung von Gebärdensprachdolmetschern und Kostenerstattungen bei Gottesdiensten, Amtshandlungen und öffentlichen Veranstaltungen der Kirche.
- Beratung bei der technischen Ausstattung von Kirchräumen für schwerhörige Menschen.

(kostenfrei)

[Christian.Eissing@seelsorge.nordkirche.de](mailto:Christian.Eissing@seelsorge.nordkirche.de) (Vorsitzend. des Konvents)

Büsumer Str. 13, 25746 Heide, 04 81-7 36 88

[Sabine.Spirgatis@seelsorge.nordkirche.de](mailto:Sabine.Spirgatis@seelsorge.nordkirche.de) (Schwerhörigenseelsorge)

Sturmvoegelweg 10, 22119 Hamburg, 040 - 673 17 51

### Netzwerk Kirche inklusiv

- Im Netzwerk Kirche inklusiv finden sich kirchlich-diakonische Einrichtungen und Einzelpersonen zusammen: Bewusstsein bilden, Barrieren überwinden, Teilhabe gestalten – das sind die Ziele in Kirche und Diakonie, in Kirchengemeinden, Kirchenkreisen, Einrichtungen und in gemeinwesenorientierter Arbeit, um eine für alle offene und alle einbeziehende Vielfalt zu gestalten.
- Kollegiale Beratung und Begleitung von Mitarbeiterinnen und Mitarbeitern, von Kirchengemeinden, Kirchenkreisen und Einrichtungen bei der Entwicklung einer inklusiven Praxis.

[Joerg.Stoffregen@seelsorge.nordkirche.de](mailto:Joerg.Stoffregen@seelsorge.nordkirche.de)

Königstr. 54, 22767 Hamburg, mobil 0160 9060 4375

### Notfallseelsorge

Hauptbereich 2 Seelsorge, Beratung und ethischer Diskurs

- Organisatorische und inhaltliche Beratung für haupt- und ehrenamtliche Seelsorgerinnen und Seelsorger in der Wahrnehmung der Notfallseelsorge und nach belastenden Einsätzen. (kostenfrei)
- [Erneli.Martens@seelsorge.nordkirche.de](mailto:Erneli.Martens@seelsorge.nordkirche.de) (Landeskirchl. Beauftragte HH)  
Westfahlensweg 1, 20099 Hamburg, mobil 0173 219 7354  
[hanns-peter.neumann@seelsorge.nordkirche.de](mailto:hanns-peter.neumann@seelsorge.nordkirche.de) (Landeskirchl. Beauftragter MV)  
mobil 0160 840 86 91  
[frank.conrads@seelsorge.nordkirche.de](mailto:frank.conrads@seelsorge.nordkirche.de) (Landeskirchl. Beauftragter SH)  
Am Schulwald 66, 24589 Nortorf,  
Tel. 0 43 92 - 916 81 30, mobil: 0179 6618971

### **Koordinierungsstelle Prävention**

- Landeskirchliche Ansprechstelle für Fragen zum Thema sexualisierter Gewalt und zur Intervention bei akuten Fällen.
- Vermittlung von Beratungsangeboten und Hilfen für Betroffene von sexualisierter Gewalt.
- Unterstützung von Mitarbeitenden in kirchlichen Einrichtungen bei der Entwicklung und Umsetzung von Präventionsmaßnahmen (u. a. durch die Vermittlung von qualifizierten Fachkräften, Fort- und Weiterbildungsangeboten und überregionale Vernetzung).

(kostenfreie Beratung)

Alke.Arns@praevention.nordkirche.de

Königstr. 54, 22767 Hamburg

Tel. 040 - 306 20 13 35

UNA – Unabhängige Ansprechstelle für Menschen, die in der Nordkirche sexuelle Übergriffe erlebt oder davon erfahren haben – bei Wendepunkt e.V.

Tel. 08 00 - 022 00 99

una@wendepunkt-ev.de

www.wendepunkt-ev.de/una

### **Koordinierungsstelle Krankenhauseelsorge in Schleswig-Holstein und Mecklenburg-Vorpommern**

- Beratung für haupt- und ehrenamtliche Seelsorgerinnen und Seelsorger in der Wahrnehmung der Krankenhauseelsorge sowie in der Zusammenarbeit mit dem Krankenhaus.
- Beratung in der Zusammenarbeit mit der Krankenhauseelsorge.

(kostenfrei)

Michael.Brems@seelsorge.nordkirche.de

Königstr. 54, 22767 Hamburg

Tel. 040 - 306 20 12 90

### **Arbeitsstelle Ethik im Gesundheitswesen**

Kirchenkreisverband Hamburg

- Beratung und Fortbildung für Krankenhauseelsorgerinnen und -seelsorger.
- Beratung für ethische Fallbesprechungen.

(kostenfrei)

Pastorin Prof. Dr. Ruth Albrecht

KKVHH, Königstr. 54, 22767 Hamburg

Tel. 040 - 306 20 10 25

ethik.kkvhh@kirche-hamburg.de

### **Zentrum für Klinische Seelsorge-Ausbildung (KSA)**

Kirchenkreisverband Hamburg

- KSA-Kurse und Gruppensupervision, berufsbegleitend, selbsterfahrungsbezogen, Fallarbeit.

Pastorin Hanna Watzlawik, Pastor Ulrich Ostermann

KSA, Farmsener Landstr. 73, 20359 Hamburg

Tel. 040 - 44 50 61 68

zentrumksa@kirche-hamburg.de

### **Mobbing und andere berufsbezogene Konflikte**

Kirchlicher Dienst in der Arbeitswelt – Hauptbereich 2 Seelsorge,

Beratung und ethischer Diskurs

- Alle Dienststellen des KDA bieten diese Beratung entweder selbst an oder vermitteln an geeignete Beraterinnen und Berater; an einigen Orten gibt es Selbsthilfegruppen, z. T. unter fachlicher Leitung. Ratsuchende können sich unter Telefonnummer 04 51 - 840 40 anonym beraten lassen.

(Beratungshonorare und Teilnehmerbeiträge werden situationsangepasst erhoben.)

Monika.Neht@kda.nordkirche.de

KDA, Gartenstr. 20, 24103 Kiel

Tel. 04 31 - 557 79 - 424

### **Beratung zur (beruflichen) Neuorientierung**

Kirchlicher Dienst in der Arbeitswelt – Hauptbereich 2 Seelsorge, Beratung und ethischer Diskurs

- Beratung für Menschen, die sich beruflich verändern möchten oder müssen (Zielfindung, Strategieentwicklung, Umsetzungsbegleitung), im Einzelfall Vermittlung von Beratungsgesprächen bei Führungskräften aus der Wirtschaft.

(Situationsangepasste Beratungshonorare)

Monika.Neht@kda.nordkirche.de

KDA, Gartenstr. 20, 24103 Kiel

Tel. 04 31 - 55 77 94 24

Ruediger Schmidt, luebeck@kda.nordkirche.de

KDA, Breite Str. 48a

Tel. 04 51 - 89 15 74

### **Kollegiale Beratung und Supervision für Betriebs- und Personalräte und Mitarbeitervertretungen**

Kirchlicher Dienst in der Arbeitswelt – Hauptbereich 2 Seelsorge,  
Beratung und ethischer Diskurs

- Mitglieder aus Interessenvertretungen unterstützen sich mithilfe kollegialer Beratung gegenseitig.
- Mitglieder aus Interessenvertretungen können einzeln oder als Gremium Supervision in Anspruch nehmen.  
(Kosten auf Nachfrage)

Kollegiale Beratung:

Heike.Riemann@kda.nordkirche.de

Angelika.Kaehler@kda.nordkirche.de

KDA, Königstr. 54, 22767 Hamburg

Tel. 040 - 306 20 13 50

Supervision:

Monika.Neht@kda.nordkirche.de

Gudrun.Nolte-Wacker@kda.nordkirche.de

Tel. 04 31 - 557 79 - 400

### **Sorgentelefon für landwirtschaftliche Familien**

Kirchlicher Dienst in der Arbeitswelt – Hauptbereich 2 Seelsorge,  
Beratung und ethischer Diskurs

- Geschulte Berater und Beraterinnen, die selber einen landwirtschaftlichen Hintergrund haben, stehen für telefonische Beratung zur Verfügung und können weiterführende Beratungsstellen aus der Region nennen. Themen sind z.B. Hofaufgabe, Familienprobleme, Einsamkeit, Geldsorgen und Rechtsfragen. Kosten entstehen nicht.

Verantwortlich: Ulrich Ketelhodt, Dipl. Agraringenieur, Kiel

Tel. 04 31 - 55 77 94 18, mobil 0160 93861150

ulrich.ketelhodt@kda.nordkirche.de

#### **Kontakt:**

Das Sorgentelefon ist jederzeit erreichbar. Es erfolgt kurzfristig ein Rückruf.

Tel. 04 31 - 55 77 94 50 oder per E-Mail: sorgentelefon-online@web.de  
www.kda.nordkirche.de/sorgentelefon

### **Regionalzentren für demokratische Kultur**

Hauptbereich 2 Seelsorge, Beratung und ethischer Diskurs

- Beratung bei Fragen in der Begegnung mit Rechtsextremismus u. a. für Kirchengemeinden und kirchliche Einrichtungen.  
Regionalzentrum Stralsund, Hartmut.Gutsche@akademie.nordkirche.de  
Carl-Heydemann-Ring 55, 18437 Stralsund  
Tel. 0 38 31 - 28 25 84  
Regionalzentrum Roggentin, Elisabeth.Siebert@akademie.nordkirche.de  
Konrad-Zuse-Str. 1a, 18184 Roggentin  
Tel. 03 81 - 403 17 63

### **Studentische Telefon- Seelsorge (STUTS)**

Hauptbereich 2 Seelsorge, Beratung und ethischer Diskurs – ESG Hamburg

- Seelsorge von Studierenden für Studierende (mit Ausbildung und Supervision)  
Tel. 040 - 41 17 04 11  
Vivian.Wendt@esg.nordkirche.de  
ESG, Grindelallee 43, 20146 Hamburg  
Tel. 040 - 41 17 04 13

### **Hauptbereich 3: Gottesdienst und Gemeinde**

#### **Gemeindeentwicklung, Kirchengemeinderat und Ehrenamt**

Gemeindedienst der Nordkirche

Im Arbeitsbereich Gemeindeleitung und Ehrenamt werden Kirchengemeinden, ihre haupt- und ehrenamtlichen Mitarbeitenden und Kirchengemeinderäte in inhaltlichen wie organisatorischen Entwicklungsprozessen und /oder Projekten beratend unterstützt durch folgende Angebote:

- Systemische Beratung bei der Planung und Durchführung von Entwicklungsprozessen in der Gemeinde
- Begleitung von inhaltlichen Einheiten als Kirchengemeinderat rund um die Themen „Geistliche Gemeindeleitung“
- Informationen über aktuelle Entwicklungen zu den Themen Kirchengemeinde, Kirchengemeinderat und Ehrenamt in Gemeinden, Kirchenkreisen, Einrichtungen und Gremien

Die Beratung von Kirchengemeinden geschieht vor Ort.

Themen, Inhalte und einzelne Formate sowie die anfallenden Kosten zu den jeweiligen Angeboten lesen Sie auf der Internetseite des Gemeindedienstes:

www.gemeindedienst.nordkirche.de unter den Rubriken „Gemeinde entwickeln, Gemeinde leiten und Ehrenamt“.

#### Kontakt

Ulrike Brand-Seiß, Pastorin, Systemische Supervisorin (DGSv)  
Gemeindedienst  
Königstr. 54, 22767 Hamburg  
Tel. 040 - 306 20 12 12  
ulrike.brand-seiss@gemeindedienst.nordkirche.de  
www.gemeindedienst.nordkirche.de

Im Arbeitsbereich „Spiritualität in der Nordkirche“ bietet der Gemeindedienst der Nordkirche Beratung an zu den Themen:

- Einübung in Meditation / Tage der Stille und Einkehr im Kirchenjahr
- Oasentage für Teams und andere Gruppen
- Männerspiritualität, Schöpfungsspiritualität
- ökumenische Exerzitien im Alltag
- geistliche Begleitung

Der Gemeindedienst macht hierzu eigene Angebote, berät Sie aber auch in der Kirchengemeinde oder in der Region. [www.gemeindedienst.nordkirche.de/spiritualitaet/index.html](http://www.gemeindedienst.nordkirche.de/spiritualitaet/index.html)

#### Kontakt

Frank Puckelwald  
Gemeindedienst der Nordkirche  
Königstraße 54, 22767 Hamburg  
Tel. 040 - 306 20 12 09

Im Arbeitsbereich „Glauben leben und lernen“ bietet der Gemeindedienst der Nordkirche Beratung zu den Themen:

- erwachsen glauben: Glaubenskurse (Spiritualität im Alltag, Stationen auf dem Weg des Glaubens u. a.), Theologie für Nichttheologen, mit dem Glauben zur Sprache kommen
- der Bibel begegnen: Bibel teilen, Bibliolog und Bibliodrama: Bibel und Lebenserfahrung zusammen bringen
- Taufe vergegenwärtigen in Gottesdiensten und Festen
- missionarische Initiativen: Mehr Himmel auf Erden

Wir beraten Sie vor Ort, bieten Informationen, Aus- und Fortbildungen an und laden zu eigenen Veranstaltungen ein.

[www.gemeindedienst.nordkirche.de/glauben/index.html](http://www.gemeindedienst.nordkirche.de/glauben/index.html)

#### Kontakt

Andreas Wandtke-Grohmann  
Gemeindedienst der Nordkirche  
Königstraße 54, 22767 Hamburg  
Tel. 040 - 306 20 12 03

#### Besuchsdienst

Das Beratungsangebot umfasst Entwicklung von Konzepten vor Ort, Beratung und Schulungen für Kirchengemeinden und Unterstützung bei Projekten und Ideen.

#### Kontakt

Claudia Putz, Diplom-Psychologin  
Referentin für Besuchsdienst und Kontakte in der Gemeinde  
Gemeindedienst im Hauptbereich „Gottesdienst und Gemeinde“  
der Nordkirche  
Königstraße 54  
22767 Hamburg  
Tel. 040 - 306 20 12 13  
Claudia.Putz@Gemeindedienst.Nordkirche.de

#### Kindergottesdienst in der Nordkirche

Wir bieten Fortbildung für hauptamtliche und ehrenamtliche jugendliche und erwachsene Mitarbeitende in den Kindergottesdiensten der Nordkirche an:

- Liturgie des Kindergottesdienstes
- Erzählen der biblischen Geschichten
- kreative Ausgestaltungen und unterstützende Momente der Darbietung
- Ort und Zeit, Raum, Team, Konzepte

Unser aktuelles Fortbildungsangebot (Teilnehmerbeiträge) finden Sie unter [www.kindergottesdienst.nordkirche.de](http://www.kindergottesdienst.nordkirche.de).

Wir beraten Gemeinden vor Ort (kostenfrei).

#### Kontakt

Ulrike Lenz, Pastorin  
Königstr. 54, 22767 Hamburg  
Tel. 040 - 306 20 13 30  
ulrike.lenz@kindergottesdienst.nordkirche.de  
[www.kindergottesdienst.nordkirche.de](http://www.kindergottesdienst.nordkirche.de)





Jochem Westhof, Theologe und Pädagoge  
Königstr. 54, 22767 Hamburg  
Tel. 040 - 306 20 13 29  
jochem.westhof@kindergottesdienst.nordkirche.de  
www.kindergottesdienst.nordkirche.de

### Fachstelle Kirche und Tourismus in der Nordkirche

Unser Beratungsangebot umfasst Fachberatung für Kirchengemeinden in touristisch geprägten Regionen, Entwicklung von Konzepten vor Ort und Unterstützung bei Projekten und Ideen.

#### Kontakt

Gabriele Derda  
Leiterin der Kirche am Urlaubsort  
Tel. 040 - 306 20 12 21  
www.kirche-am-urlaubsort.de  
gabriele.derda@gemeindedienst.nordkirche.de

Claudia Putz Diplom-Psychologin  
Leiterin ‚Kirche Unterwegs‘  
Tel. 040 - 306 20 12 13  
Claudia.putz@gemeindedienst.nordkirche.de

Ulrich Schmidt  
Leiter der Projektstelle  
Weiterentwicklung kirchlicher Arbeit im Tourismus in der Nordkirche  
und der EKD  
Tel. 040 - 306 20 12 31  
mobil: 0172 414 59 47  
ulrich.schmidt@gemeindedienst.nordkirche.de

Gemeindedienst im Hauptbereich 3 „Gottesdienst und Gemeinde“  
Königstraße 54  
22767 Hamburg

### Hauptbereich 4: Mission und Ökumene

#### Arbeitsstelle Ökumene, Menschenrechte-Flucht, Friedensbildung

**Ökumene:** Informationen zu anderen Kirchen besonders im Bereich der Nordkirche,  
Beratung in Fragen der Gestaltung von ökumenischen Kontakten, Amtshandlungen usw.  
Informationen über ökumenische Themen usw.

Ökumenebeauftragte Pastorin Martina Severin-Kaiser

#### Kontakt

Arbeitsstelle Ökumene, Menschenrechte-Flucht, Friedensbildung  
Ökumenebeauftragte  
Shanghaiallee 12  
20457 Hamburg  
Tel. 040 - 369 00 26 01  
martina.severin-kaiser@oemf.nordkirche.de  
www.oemf-nordkirche.de

**Menschenrechte-Flucht:** Das Büro der Menschenrechtsbeauftragten bietet Beratung und Begleitung von Geflüchteten sowie von Ehren- und Hauptamtlichen, die sich in Einzelfällen, Unterkünften oder Kirchenasylan engagieren. Neben dem Austausch und der Vernetzung auch über die Grenzen der Nordkirche hinaus treten wir durch Öffentlichkeits- und Advocacyarbeit für Menschenrechte und Asylfragen ein. Es entstehen keine Kosten, bei externen Veranstaltungen evtl. ein Honorar.

Beauftragte für Migrations-, Asyl- und Menschenrechtsfragen  
Pastorin Dietlind Jochims  
Diakonin und Sozialarbeiterin Constanze Funck

#### Kontakt

Arbeitsstelle Ökumene, Menschenrechte-Flucht, Friedensbildung  
Beauftragte für Migrations-, Asyl- und Menschenrechtsfragen  
Shanghaiallee 12  
20457 Hamburg  
Tel. 040 - 36 90 02 62  
dietlind.jochims@oemf.nordkirche.de, Mobil 01511 4118715  
constanze.funck@oemf.nordkirche.de, Mobil 01511 1075470  
www.oemf-nordkirche.de

**Friedensbildung:** Information und Beratung zur Ausbildung „Allgemeiner Friedenskompetenz“ in Gremien, Gemeinden, Bildungsbereichen, Dienststellen usw.  
Informationen und Materialien zur ökumenischen Friedensdekade und zum Ökumenischen Pilgerweg der Gerechtigkeit und des Friedens  
Beratung zur Friedensspiritualität, z. B. zur Gestaltung von Friedensgebeten/ Friedensgottesdiensten usw.

(zu „Allgemeiner Friedenskompetenz“ nach Werner Wintersteiner siehe auch: [www.oemf-nordkirche.de](http://www.oemf-nordkirche.de))

Referentin für Friedensbildung Diakonin und Historikerin Julika Koch

#### Kontakt

Arbeitsstelle Ökumene, Menschenrechte-Flucht, Friedensbildung  
Referat Friedensbildung  
Shanghaiallee 12  
20457 Hamburg  
Tel. 040 - 369 00 26 34  
julika.koch@oemf.nordkirche.de  
www.oemf-nordkirche.de

#### Kirchlicher Entwicklungsdienst

Der Kirchliche Entwicklungsdienst berät

- Menschen, die ein entwicklungspolitisches Projekt oder eine Veranstaltung planen (Seminar, Tagung, Aktion, Kampagne, Ausstellung, Schulprojekt etc.) zu allen Fragen der Antragstellung beim Kirchlichen Entwicklungsdienst (KED). Das Angebot richtet sich an kirchliche und nichtkirchliche Akteure zur Unterstützung der entwicklungspolitischen Bildungs- und Öffentlichkeitsarbeit in Hamburg, Schleswig-Holstein und Mecklenburg-Vorpommern.
- Partnerschaftsgruppen, die eine Bildungsreise oder ökumenische Begegnung planen zu allen Fragen der Antragstellung beim Kirchlichen Entwicklungsdienst (KED). Das Angebot richtet sich an kirchliche und nichtkirchliche Akteure mit Partnerschaftsbeziehungen in Länder des globalen Südens bei der Planung von Begegnungen, bei denen entwicklungspolitische Fragestellungen eine Rolle spielen.

#### Kontakt

Kirchlicher Entwicklungsdienst der Nordkirche (KED)  
Agathe-Lasch-Weg 16, 22605 Hamburg  
info@ked.nordkirche.de  
Christa Tobaben  
Tel. 040 - 88 18 12 41

### **Kirchlicher Entwicklungsdienst: Beratung Ehrenamtlicher in der Partnerschaftsarbeit**

Ehrenamtliche spielen in Partnerschaften, dem Einsatz für Flüchtlinge und der entwicklungspolitischen Bildungsarbeit eine große Rolle. Und doch ist die Zusammenarbeit nicht immer leicht. Da kann es hilfreich sein, innezuhalten und als Gruppe unter fachkundiger Begleitung eine Ortsbestimmung vorzunehmen. Schwerpunkte verabreden wir in einem Vorgespräch.

Ort: nach Vereinbarung, Termin nach Absprache, Team: Christian Dehm, Frank Howaldt, Dr. Mirjam Freytag, Herwig Meyer, Preis: 10 € pro Person, Anmeldung: info@ked.nordkirche.de, Tel. 040 - 88 18 12 40.

### **Zentrum für Mission und Ökumene**

Das Zentrum für Mission und Ökumene der Evangelisch-Lutherischen Kirche in Norddeutschland gestaltet und fördert die Beziehungen der Nordkirche zu Kirchen und Nicht-Regierungsorganisationen in Afrika, Asien, im Pazifik, Amerika und in Europa. Gemeinsam mit weltweiten Partnern engagiert sich das Zentrum für Gerechtigkeit, Frieden und Bewahrung der Schöpfung. Es unterstützt den weltweiten Austausch und die Begegnung zwischen Menschen über Kultur- und Religionsgrenzen hinweg

Das Zentrum für Mission und Ökumene fördert in Kooperationen entwicklungspolitisches und globales Lernen in der Nordkirche. Es unterstützt und qualifiziert internationale Partnerschaften von Gruppen, Gemeinden und Kirchenkreisen. Es bietet Vorträge, Seminare, Tagungen, Workshops, Schuleinsätze, Ausstellungen und Beratung an.

Kirchliche Mitarbeitende und Partnerschaftsgruppen können sich zu einzelnen Themen von Mitarbeitenden des Zentrums beraten lassen, z. im Afrika-referat, im Indienreferat oder von den Beauftragten des Christlich-Jüdischen Dialogs oder des Christlich Islamischen Dialogs.

#### **Kontakt**

Zentrum für Mission und Ökumene  
Geschäftsstelle  
Agathe-Lasch-Weg 16  
22605 Hamburg  
Tel. 040 - 88 18 10  
info@nordkirche-weltweit.de  
www.nordkirche-weltweit.de

### **Christlich-Jüdischer / Christlich-Islamischer Dialog**

Angebote: Kontakt zu Synagogen- bzw. Moscheegemeinden, Vermittlung von Synagogen- bzw. Moscheeführungen, Hilfe bei Referentensuche und -vermittlung, Beratung bei Reiseplanung (z. B. Israel, Palästina, Türkei, Ägypten), Beratung hinsichtlich interreligiöser Partnerschaften, (z. B. liturgische Elemente für eine Eheschließung u. ä.).

Zielgruppen: Gemeinden und Gemeindegruppen, Einzelpersonen. Kosten entstehen nicht.

#### **Kontakt**

Pastorin Hanna Lehming  
Referat für Christlich-Jüdischen Dialog  
Tel. 040 - 88 18 12 24  
h.lehming@nordkirche-weltweit.de

Pastor Axel Matyba  
Referat für Christlich-Islamischen Dialog  
Tel. 040 - 88 18 11 40  
a.matyba@nordkirche-weltweit.de

### **Hauptbereich 5: Frauen, Männer, Jugend**

#### **Fachberatung Evangelische Frauenwerke**

Moderation, Beratung und Prozessbegleitung in Konfliktsituationen, zur Neugestaltung und Konzeptentwicklung, in Ordnungs- bzw. Satzungsfragen und in Fachfragen (Bedarfe, Zielgruppen, Themen) – für Hauptamtliche der Frauenarbeit in den Kirchenkreisen und Beiräte.

Kosten: i.d.R. keine

#### **Kontakt**

Dagmar Krok, Diakonin, Dipl.-Soz.päd., Referentin für Vernetzung und Konzeptentwicklung  
Tel. 0431 - 55 77 91 03  
Dagmar.Krok@frauenwerk.nordkirche.de  
Frauenwerk der Nordkirche  
Gartenstraße 20, 24103 Kiel  
www.frauenwerk.nordkirche.de

### **Fachberatung Öffentlichkeitsarbeit**

Das Frauenwerk der Nordkirche bietet Beratung in Presse- und Öffentlichkeitsarbeit an, für Leiterinnen der Kirchenkreisfrauenwerke und Interessierte. Themen sind u. a. Konzeption und Gestaltung von Programmen und Zeitschriften, Entwicklung von PR-Aktionen, Kontakte zu Medien, Schreiben von Pressemeldungen etc.

Kosten: Für Frauenwerke kostenlos, sonst nach Absprache

#### **Kontakt**

Annette von Stritzky, Presse- und Öffentlichkeitsarbeit,  
Pressesprecherin  
Tel. 04 31 - 55 77 91 05  
Annette.vonStritzky@frauenwerk.nordkirche.de  
Frauenwerk der Nordkirche  
Gartenstraße 20, 24103 Kiel  
www.frauenwerk.nordkirche.de

### **Fachstelle Familien**

Die Fachstelle setzt sich für Familien und ihre Anliegen in politischem und kirchlichem Handeln ein. Sie vernetzt innerkirchliche Einrichtungen und Institutionen, die mit und für Familien arbeiten, um kirchliche Lobbyarbeit für Familien zu verstärken. Sie arbeitet mit familienpolitisch Verantwortlichen Politiker\_innen, bringt neue Entwicklungen und Studien in den kirchlichen Diskurs. Sie berät und unterstützt Kirchenkreise und Kirchengemeinden bei der Entwicklung von Familienzentren und familienfreundlichen Konzepten.

Kosten entstehen für die Beratung nicht.

#### **Kontakt**

Margit Baumgarten  
Fachstelle Familien  
Evangelisches Zentrum  
Gartenstraße 20, 24 103 Kiel  
margit.baumgarten@familien.nordkirche.de  
www.familien.nordkirche.de  
Tel. 04 31 - 55 77 91 45

### **Beratung für väterfreundliche Angebote in Gemeinden und Kitas**

Die Väteragentur der Nordkirche unterstützt Gemeinden und deren Kitas, attraktive Angebote für Väter zu entwickeln.

Durch Beratung und Know-How aus der Männer- und Väterforschung sowie der Vermittlung von qualifizierten Anleitern für Vater-Kind-Aktionen und Väterabende.

Aufwandsentschädigung und Fahrkosten nach Absprache.

#### **Kontakt**

Väteragentur Nordkirche – eine Initiative des Männerforums  
Henning Ernst und Joerg Urbschat  
Väteragentur c/o Männerforum  
Königstr. 54, 22767 Hamburg  
Joerg Urbschat:  
Tel. 040 - 306 20 14 75  
Mobil 0175-4359651  
Henning Ernst:  
Tel. 04 31 - 55 77 91 81

### **Geistliche Begleitung (von Männern)**

Geistliche Begleitung ist eine vertiefende Form der Seelsorge für Männer auf ihrem Glaubens- und Lebensweg. Ziel ist es, zu mehr Lebendigkeit und Glaubensstiefe zu finden, die eigene Persönlichkeit zu entwickeln und hilfreiche Formen von Spiritualität im Alltag einzuüben.

Geistliche Begleitung ist ein kostenloses Angebot.

#### **Kontakt**

Männerforum Nordkirche  
Männerarbeit im Kirchenkreis Mecklenburg  
Pastor Volkmar Seyffert  
Slüterufer 1, 19053 Schwerin  
Tel. 03 85 - 71 08 27  
volkmar.seyffert@maennerforum.nordkirche.de

### **Fachstelle Alter der Nordkirche: Fachberatung Seniorenarbeit**

Die Fachstelle Alter der Nordkirche berät und unterstützt Kirchengemeinden und Kirchenkreise bei der Entwicklung von Ideen, Konzepten und Projekten für die Arbeit mit älteren und alten Menschen, die den Herausforderungen und Chancen des demographischen Wandels Rechnung tragen und die je-

weiligen Gegebenheiten vor Ort berücksichtigt. Wir geben Impulse und suchen gemeinsam mit Ihnen nach Wegen und Möglichkeiten. Kosten entstehen nicht.

### Kontakt

Fachstelle Alter  
Petra Müller, Dipl.-Pädagogin für Erwachsenenbildung  
und Ev. Theologie  
Leiterin  
Evangelisches Zentrum  
Gartenstraße 20, 24103 Kiel  
Tel. 04 31 - 55 77 91 40  
petra.mueller@senioren.nordkirche.de  
www.senioren.nordkirche.de

Fachstelle Alter  
Nele Marie Tanschus, Dipl.-Gerontologin  
Referentin  
Grubenstraße 48, 18055 Rostock  
Tel. 0381 - 377 98 74 41  
nele.tanschus@senioren.nordkirche.de

Fachstelle Alter  
Mechthild Karopka, Pastorin  
Referentin  
Stralsunder Straße 18, 18445 Prohn  
Tel. 03 83 23 - 317  
mechthild.karopka@senioren.nordkirche.de

## Hauptbereich 6: Medienwerk

### Fachberatung Öffentlichkeitsarbeit

Das Amt für Öffentlichkeitsdienst (AfÖ) bietet Beratung in konzeptioneller Öffentlichkeitsarbeit für gesamt-nordkirchliche Projekte, zu strategischen Fragen rund um das visuelle Erscheinungsbild der Nordkirche (Corporate Design) sowie der Konzeption von Internetauftritten an. Außerdem führt das AfÖ regelmäßig Fortbildungen zu Presse- und Öffentlichkeitsarbeit für Ehrenamtliche und Hauptamtliche durch.

Kosten: Auf Anfrage

### Kontakt

Amt für Öffentlichkeitsdienst der Nordkirche  
Antje Dorn, Referentin für Öffentlichkeitsarbeit und Fortbildung  
Tel. 040 - 306 20 11 12  
Antje.Dorn@afoe.nordkirche.de  
Königstraße 54, 22767 Hamburg  
www.evangelisches-medienwerk.de  
www.nordkirche.de

## Hauptbereich 7: Diakonie

### Beratung und Coaching für hauptamtlich Mitarbeitende und kirchliche Organisationen

IBAF Qualifizierungszentren für Führung und Management Hamburg und Kiel

- Einzelcoaching für Führungs- und Fachkräfte
- Teamcoaching und -entwicklung
- Gruppencoaching für Führungskräfte aus unterschiedlichen Bereichen oder Organisationen
- Führungswechselcoaching
- Gesundheitscoaching
- Organisationsberatung/Unternehmensentwicklung
- Workshops und Moderationen

Unser aktuelles Fort- und Weiterbildungsangebot finden Sie unter [www.ibaf.de](http://www.ibaf.de) und [www.coachingakademienord.de](http://www.coachingakademienord.de).

### Kontakt

IBAF-Qualifizierungszentren für Führung und Management  
Hamburg und Kiel  
Coaching Akademie Nord  
Königstraße 54, 22767 Hamburg  
Jürgen Spincke, Leiter  
Tel. 040 - 30 62 02 28  
Juergen.Spincke@ibaf.de  
www.ibaf.de

## **Verband Evangelischer Kindertageseinrichtungen in Schleswig-Holstein e.V. (VEK)**

Der Verband Evangelischer Kindertageseinrichtungen in Schleswig-Holstein e. V. (VEK) vertritt die Interessen von rund 600 Kindertageseinrichtungen in Evangelischer Trägerschaft. Der VEK ist Fachverband des Diakonischen Werkes und zugleich eigenständiger Verband innerhalb der Evangelisch-Lutherischen Kirche in Norddeutschland. Neben der Interessenvertretung bietet der VEK seinen Mitgliedern einen regelmäßigen Info-Dienst, ein differenziertes Fortbildungsangebot und Fachberatung, Coaching und Mediation an. Ein spezielles Augenmerk gilt dem Integrierten Religionspädagogischen Ansatz und dem besonderen evangelischen Profil der einzelnen Kindertageseinrichtungen.

### **Fachberatung**

Unsere Fachberatungen kooperieren mit den Trägern, den Fachkräften, der Leitung und den fachpolitischen Gremien, unterstützen die Umsetzung des Bildungsprogramms des Landes und der Konzeption des Rechtsträgers, begleiten die pädagogischen Prozesse, geben Impulse für Innovationen und unterstützen Veränderungsprozesse. Sie nehmen sowohl eine einrichtungsbezogene wie auch eine einrichtungsübergreifende Perspektive ein, haben Koordinierungs-, Mittler- und Moderationsfunktion und unterstützen Qualitätssicherung und Qualitätsentwicklung.

### **Mediation**

Mediation ist unser Angebot für individuelle fachliche Begleitung für Einzelpersonen und Teams in Veränderungsprozessen, Problem- und Krisensituationen. Mediation heißt für uns Vermittlung durch eine neutrale Person (dem Mediator / der Mediatorin). Diese Person führt die Konfliktbeteiligten durch einen Interaktionsprozess, der Klärung schafft, Interessen und Gefühle deutlich macht und über das gegenseitige Verstehen eine einvernehmliche Lösung finden lässt. Wir unterstützen Sie durch geeignete Mediatorinnen vor Ort oder in unserer Geschäftsstelle.

### **Coaching**

Coaching ist für uns ein Weg, Fachkräfte bei konkreten Fragestellungen und bei ihrer persönlichen Entwicklung im beruflichen Kontext zu unterstützen. Ausgangspunkt des Beratungsprozesses ist das Anliegen des zu Beratenden. Am Ende stehen individuelle stimmige Ergebnisse und Lösungen. Coaching führt zu mehr Klarheit und setzt Potentiale frei; damit werden Handlungen effektiver und neue Ideen und Handlungsoptionen können generiert werden.

## **Öffentlichkeitsarbeit**

In Zusammenarbeit mit den Öffentlichkeitsreferentinnen der Kirchenkreise und –werke beraten, begleiten und unterstützen wir die evangelischen Kindertageseinrichtungen nach Bedarf in ihrer Öffentlichkeitsarbeit. Besonders im Blick haben wir dabei ihren Dialog mit den Zielgruppen – vor allem den Eltern – zum Evangelischen Profil der Kita und damit auch die Kommunikation von Claim & Logo „Evangelische Kindertagesstätten – Mit Gott groß werden.“

Unsere Angebote richten sich an die Mitarbeitenden in Evangelischen Kindertageseinrichtungen sowie die Rechtsträger dieser Einrichtungen im Bereich Schleswig-Holstein.

### **Kosten**

Die Kosten erfragen Sie bitte in der Geschäftsstelle.

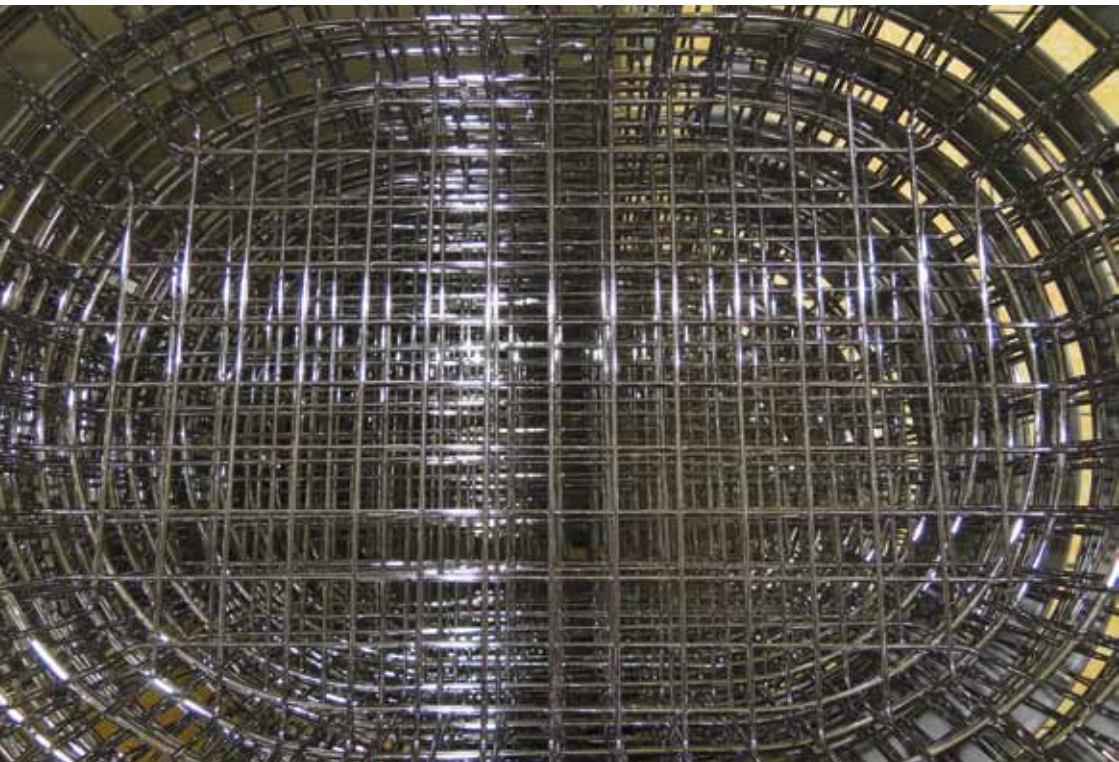
### **Kontakt**

Verband Evangelischer Kindertageseinrichtungen  
in Schleswig-Holstein e.V.  
Lise-Meitner-Straße 6-8, 24768 Rendsburg  
Tel. 0 43 31 - 59 31 71  
vek-rendsburg@diakonie-sh.de  
www.vek-sh.de

## **Migrationsberatung**

Die Migrationsfachdienste diakonischer Träger (Migrationssozialberatung, Migrationserstberatung für erwachsene Zuwanderer, Jugendmigrationsdienste) leisten als Beratungs- und Anlaufstelle für Migrantinnen und Migranten in Schleswig-Holstein wertvolle Unterstützungs- und Orientierungsarbeit. Die Beratungsangebote der Migrationsfachdienste sind für die Ratsuchenden kostenlos. Eine Liste der Migrationsfachdienste in Schleswig-Holstein mit Kontaktdaten und Öffnungszeiten ist erhältlich beim Diakonischen Werk Schleswig-Holstein.

Diakonisches Werk Schleswig-Holstein,  
Landesverband der Inneren Mission e. V.  
Kanalufer 48  
24768 Rendsburg



### Kontakt

Renate Wegner: Migration, Integration, Jugendmigrationsdienste  
Projekt Interkulturelle Öffnung: Tel. 0 43 31 - 59 31 83  
Tel. 0 43 31 - 59 31 81, wegner@diakonie-sh.de  
Doris Kratz-Hinrichsen / Andrea Dobin: Asyl- und Flüchtlingsarbeit,  
Tel. 0 43 31 - 59 31 89  
Kratz-Hinrichsen@diakonie-sh.de  
dobin@diakonie-sh.de

## Beraterinnen und Berater in der Nordkirche

# Die Liste der Fachleute für Beratung und Supervision der Nordkirche

### Funktion der Liste

Mit der Aufnahme auf die Liste der Fachleute für Beratung und Supervision erkennt die Nordkirche die fachliche Qualifikation einer Beraterin / eines Beraters bzw. einer Supervisorin / eines Supervisors an.

Als **SupervisorIn** kann anerkannt werden, wer

- über eine abgeschlossene Supervisionsausbildung verfügt, die sich an den Standards der Deutschen Gesellschaft für Supervision (DGSv) orientiert und
- einem Fachverband angehört, über den die Qualitätssicherung läuft (beispielsweise DGSv, Evangelische Konferenz für Ehe-, Familien- und Lebensfragen EKFuL, Deutsche Gesellschaft für Pastoralpsychologie DGFP, Systemische Gesellschaft SG, Deutsche Gesellschaft für Systemische Therapie, Beratung und Familientherapie DGSF o. ä.).

Als **Coach** kann anerkannt werden, wer

- entweder über eine Supervisionsausbildung wie beschrieben
- oder über eine Ausbildung in Gemeindeberatung / Organisationsentwicklung nach den Standards der GBOE in der EKD oder eine vergleichbare Ausbildung in Organisationsentwicklung verfügt
- und darüber hinaus spezifische Coaching-Kompetenz erworben hat.

Als **GemeindeberaterIn/OrganisationsentwicklerIn** kann anerkannt werden, wer

- entweder über eine Ausbildung in Gemeindeberatung / Organisationsentwicklung nach den Standards der GBOE in der EKD
- oder über eine vergleichbar hochwertige Ausbildung in Organisationsentwicklung verfügt.

Die Vermittlung von Beratungs- und Supervisionsanfragen durch die Institutionsberatung erfolgt nur an Fachleute von der Liste.

## Bezuschussung von Honoraren

Kirchliche Beschäftigte, kirchliche Gruppen oder Teams können nach der geltenden Supervisionsverordnung der Nordkirche bei ihrem jeweiligen Anstellungsträger (PastorInnen beim Landeskirchenamt) einen Antrag auf Zuschussung von Honoraren für Supervision oder Coaching stellen.

- Für PastorInnen ist hierfür die Vorlage einer Rahmenvereinbarung erforderlich, die Beteiligte, Zeitrahmen, Dauer der Sitzungen, Ort und Kosten pro Sitzung aufführt. (Ein Muster einer Rahmenvereinbarung findet sich unter [www.institutionsberatung.de](http://www.institutionsberatung.de) im Servicebereich.)

Honorare für Supervision oder Coaching können durch die Landeskirche nur dann bezuschusst werden, wenn die Supervisorin / der Coach auf die landeskirchliche Liste der Fachleute für Beratung und Supervision aufgenommen wurde.

- Für andere kirchliche Mitarbeitende, Gruppen oder Teams regelt die Möglichkeiten und Voraussetzungen einer Zuschussung der jeweiligen Anstellungsträger auf der Grundlage des Fortbildungsgesetzes.

Für Gemeindeberatung / Organisationsentwicklung gibt es seitens der Landeskirche keine Zuschüsse. Kirchengemeinden oder kirchliche Einrichtungen, die eine Beratung nicht selber finanzieren können, können die Organisationsentwicklung ihres Kirchenkreises in Anspruch nehmen bzw. ihren Kirchenkreis um Unterstützung bitten.

Im Einzelfall können exemplarisch wirksame OE-Prozesse in geringem Umfang durch die Institutionsberatung unterstützt werden.

## Publikation der Liste

Eine Liste aller BeraterInnen und SupervisorInnen, die in der Nordkirche und ihren Einrichtungen tätig sind, wird in der Institutionsberatung geführt. Diese Liste besteht aus Teillisten für Supervision / Coaching, Gemeindeberatung / Organisationsentwicklung und Mediation und ist Teil dieser Broschüre.

Aktualisierte Listen finden Sie unter [www.institutionsberatung.de](http://www.institutionsberatung.de).

# Bezuschussungsfähige SupervisorInnen und Coaches in der Nordkirche

Stand: Februar 2015

## Erläuterungen

Für eine erste Orientierung haben einige SupervisorInnen zentrale Konzepte genannt, an denen sie sich in ihrer Arbeit maßgeblich orientieren. Diese Angaben sind jedoch nicht vollständig und ersetzen nicht ein klärendes Vorgespräch!

<b>GPT</b>	Gesprächspsychotherapie
<b>GP</b>	Gestaltpsychologie (Therapie/Beratung)
<b>GD</b>	Gruppendynamik
<b>KSA</b>	Klinische Seelsorge
<b>OE</b>	Organisationsentwicklung
<b>PA</b>	Psychoanalyse
<b>PD</b>	Psychodrama
<b>SYST</b>	Systemische Ansätze (Beratung/Supervision/Therapie)
<b>TA</b>	Transaktionsanalyse
<b>TP</b>	Tiefenpsychologische Ansätze (Therapie/Beratung)
<b>TZI</b>	Themenzentrierte Interaktion
<b>VT</b>	Verhaltenstherapie

Freiberuflich tätige SupervisorInnen sind mit (F) gekennzeichnet.



Name	PLZ Wohnort	Konzepte	Einzel-SV	Gruppen-SV	Team-SV	Coaching
<b>Sprengel Schleswig-Holstein</b>						
<b>Bartels</b> , Michael, Pastor i. R. michael-bartels@gmx.net	24625 Rickling	PA	■	■	■	
<b>Bielitz-Wulff</b> , Gudrun, Pastorin bielitz-wulff@web.de	24796 Krummwisch	PA OE	■	■	■	
<b>Brand-Seiß</b> , Ulrike, Pastorin ulrikebrand-seiss@web.de	24534 Neumünster	SYST OE	■	■	■	
<b>Brauckmann</b> , Michael, Dipl.-Soz.-Päd. systemische.therapie@ michael-brauckmann.de (F)	25813 Husum	SYST OE	■	■	■	■
<b>Bucher</b> , Markus Pastor i. R. veremabuki@t-online.de	24159 Kiel	PA	■			
<b>Degro</b> , Michael-Jakob, Dipl.-Soz.-Päd. info@m-degro.de (F)	24582 Bordesholm	GD SYST	■	■	■	■
<b>Dentler</b> , Prof. Dr. Peter, Dipl.-Psych. Peter.dentler@gmx.net (F)	24113 Molfsee	SYST GD	■	■	■	■
<b>Diez</b> , Ralf, Pastor i. R. diezde@web.de	24340 Eckernförde	GPT SYST	■	■	■	■
<b>Ebeling</b> , Renate, Pastorin Renate.ebeling@uk-sh.de	24159 Kiel	KSA	■	■	■	■
<b>Ehmsen</b> , Dr. med. Hanna hehmsen@foni.net (F)	24937 Flensburg	GD GPT	■			
<b>Erichsen-Frank</b> , Margret, Dipl.-Psych. Erichsen-Frank@t-online.de	24782 Büdelsdorf	TP	■	■	■	■
<b>Erler</b> , Andreas, Pastor erlerandreas@web.de	24558 Henstedt-Ulzburg	PA SYST	■	■	■	■
<b>Esch</b> , Anke Dorothea anke.esch@t-online.de (F)	24109 Kiel	GD TP	■	■	■	■

Name	PLZ Wohnort	Konzepte	Einzel-SV	Gruppen-SV	Team-SV	Coaching
<b>Fenten</b> , Peter, Pastor i. R. peter_fenten@t-online.de	24109 Kiel	PA SYST	■	■	■	■
<b>Fuchs</b> , Claudia, Dr. phil.-habil. dr.claudia.fuchs@freenet.de (F)	25938 Oldsum	OE			■	■
<b>Gartner</b> , Martina, Dipl.-Psych. ma-ga@t-online.de (F)	24116 Kiel	OE PA	■	■	■	■
<b>Gebhardt</b> , Hedi, Dipl.-Päd. kontakt@hedi-gebhardt.de (F)	24943 Tastrup	SYST OE	■		■	■
<b>Gonnermann</b> , Barbara b.gonnermann@gmx.de	24242 Felde		■	■	■	■
<b>Gutzmann</b> , Ingo, Pastor gutzmann-fahrdorf@web.de	24837 Schleswig				■	
<b>Hansen</b> , Katrin, Pastorin katrin@mi-ca-do.com	25813 Husum	KSA TP	■	■	■	
<b>Hansen</b> , Susanne, Pastorin p.hansen@st-nikolai-kiel.de	24226 Heikendorf	GPT GP	■	■	■	■
<b>Harting</b> , Wolfgang harting@online-smc.de (F)	24941 Flensburg	GP OE	■	■	■	■
<b>Heilmann</b> , Jutta kontakt@jutta-heilmann.de	24357 Fleckeby		■		■	■
<b>Hellwig</b> , Silvia silvia.hellwig@gmx.de	24589 Nortorf	PD SYST	■	■	■	■
<b>Holling</b> , Hildegard HildegardHolling.supervision@ t-online.de (F)	23684 Scharbeutz	PA GD	■	■	■	■
<b>Iser-Asmussen</b> , Antje, Pastorin iser-asmussen@web.de	25899 Dagebüll-Fahretoft	PA	■	■	■	
<b>Jaeger</b> , Karoline, Pastorin karolinejaeger@hotmail.com	23701 Zarnekau		■	■	■	■
<b>Jakobi</b> , Kerstin, Pastorin kijakobi@gmx.de	25879 Süderstapel	PD	■	■	■	■

Name	PLZ Wohnort	Konzepte	Einzel-SV	Gruppen-SV	Team-SV	Coaching
<b>Jensen-Bundels, Karin</b> jensen-bundels@mv-sl-fl.de	24939 Flensburg	<b>SYST</b> <b>OE</b>			■	
<b>Johannson, Birgit, Pastorin</b> birgitjohannson@web.de	24857 Fahrdorf	<b>GP</b>	■	■	■	■
<b>Jordan, Michael, Pastor</b> emet@gmx.net	25813 Husum	<b>SYST</b>			■	
<b>Kämpfer, Dr. Horst</b> kaempfer@iworld.de (F)	24105 Kiel	<b>PA</b>	■	■	■	■
<b>Kapust, Anja, Pastorin</b> anja.kapust@stmatthaeus-medelby.de	24955 Harrislee	<b>PA</b>	■	■	■	
<b>Kapust, Dr. Axel, Pastor</b> kapust@kabelmail.de	24955 Harrislee	<b>PA</b>	■	■	■	
<b>Kessler, Eva</b> eva.kessler.ma@t-online.de (F)	24220 Flintbek	<b>SYST</b>				■
<b>Klehn, Lars, Pastor</b> lars.klehn@kkre.de	24582 Wattenbek	<b>OE</b> <b>SYST</b>	■	■	■	■
<b>Klein, Joachim, Pastor i. R.</b> joachim.klein.wittmoldt@t-online.de (F)	24306 Wittmoldt	<b>PA</b>	■	■	■	■
<b>Klingenburg-Vogel, Dr. med. Mechthild</b> klingenburg-vogel@web.de (F)	24113 Kiel	<b>PA</b>	■	■	■	
<b>Klingsporn, Regina, Pastorin i. R.</b> Regina.Klingsporn@gmx.de (F)	24944 Flensburg				■	
<b>Knutz-Kempendorf, Marion, Pastorin</b> marion.knutz@kempendorf.com	24768 Rendsburg	<b>PA</b> <b>SYST</b>	■	■	■	■
<b>Kratzmann, Gesa, Pastorin</b> geka@iworld.de	25821 Struckum	<b>PA</b>	■	■	■	
<b>Kröger, Christian, Pastor</b> christian.kroeger@altholstein.de	24534 Neumünster	<b>OE</b> <b>PA</b>	■	■	■	■

Name	PLZ Wohnort	Konzepte	Einzel-SV	Gruppen-SV	Team-SV	Coaching
<b>Lang, Daniela</b> d.lang@supervisum.de (F)	24109 Kiel	<b>SYST</b> <b>TP</b>				■
<b>Lappe, Michael</b> lappemi@diakofl.de	24939 Flensburg		■	■	■	■
<b>Leng, Silke</b> silke.leng@altholstein.de	24536 Neumünster	<b>OE</b>			■	
<b>Lorenzen, Asmus</b> kontakt@asmus-lorenzen.de (F)	24808 Jevenstedt		■	■	■	■
<b>Lunde, Birgit, Pastorin</b> LUNDEBT@T-ONLINE.DE	24939 Flensburg	<b>SYST</b>	■	■	■	
<b>Magaard, Friedemann, Pastor</b> f.magaard@christianjensenskolleg.de	25821 Brekum	<b>OE</b> <b>SYST</b>			■	
<b>Mandelkow, Lars, Dipl.-Psych.</b> lars@mandelkow.info (F)	24601 Stolpe	<b>SYST</b>	■	■	■	■
<b>Meraki, Ilse, Dipl.-Soz.-Päd.</b> imeraki@t-online.de (F)	24977 Langballig	<b>SYST</b>	■	■	■	■
<b>Nehrdich, Jenny, Dipl.-Päd.</b> jenny-nehrdich@online.de	24866 Busdorf	<b>SYST</b>			■	■
<b>Neht, Monika</b> MNeht@web.de	24116 Kiel	<b>OE</b> <b>SYST</b>	■		■	■
<b>Neitzel-Otto, Gisela</b> Giselaneitzel-otto@gmx.de (F)	24119 Kronshagen		■	■	■	■
<b>Neubert-Stegemann, Redlef, Pastor</b> Redlef.Neubert-Stegemann@ib.nordkirche.de	24340 Eckernförde	<b>GP</b>	■	■	■	
<b>Pein, Jan, Dipl.-Päd.</b> pein.moenkeberg@freenet.de (F)	24248 Mönkeberg		■	■	■	■
<b>Pieper, Andreas, Pastor</b> an-pieper@web.de	23611 Bad Schwartau	<b>PA</b> <b>GPT</b>	■	■	■	■
<b>Pohl-Patalong, Stephan, Pastor</b> stephan.pohl-patalong@hamburg.de	24119 Kronshagen	<b>OE</b> <b>SYST</b>	■		■	

Name	PLZ Wohnort	Konzepte	Einzel-SV	Gruppen-SV	Team-SV	Coaching
<b>Preuschoff</b> , Axel, Dipl.-Päd. info@supervision-preuschoff.de (F)	25926 Karlum	<b>SYST</b> <b>PD</b>	■	■	■	■
<b>Pudimat-Rahlf</b> , Fritz, Pastor i. R. rahlf@versanet.de (F)	24943 Flensburg	<b>SYST</b>	■	■	■	■
<b>Rahlmeier</b> , Rainer, Pastor Rahlmeier@versanet.de	24576 Bad Bramstedt	<b>OE</b> <b>SYST</b>	■	■	■	
<b>Rebitz</b> , Ingeborg i.rebitz@freenet.de	24351 Thumbby	<b>PD</b> <b>SYST</b>	■	■	■	■
<b>Reinecke</b> , Petra, Pastorin petra@reinecke-web.de	25488 Holm	<b>TA</b>	■	■	■	
<b>Reissner</b> , Bert post@bert-reissner.de (F)	24582 Bordesholm		■	■	■	■
<b>Rönn Dahl</b> , Peter, Pastor i. R. peiroenn@t-online.de	24969 Großenwiehe	<b>KSA</b>	■	■	■	■
<b>Schilling</b> , Ulrike, Pastorin u.e.schilling@web.de	24105 Kiel		■	■	■	■
<b>Schmachtel</b> , Jochen, Pastor jochenschmachtel@gmx.de	23923 Schönberg		■	■	■	■
<b>Schmidt</b> , Albrecht, Pastor Albrechtschmidt1@gmx.de	24146 Kiel	<b>PA</b> <b>SYST</b>	■	■	■	■
<b>Schmidt</b> , Martin martinschmidt@seelenrede.de (F)	24768 Rendsburg	<b>SYST</b> <b>OE</b>	■	■	■	
<b>Schöttler-Block</b> , Ute, Pastorin usbnms@foni.net	24534 Neumünster	<b>SYST</b> <b>OE</b>			■	
<b>Seitelmann-Busse</b> , Maxi makselbusse@hotmail.com	24837 Schleswig	<b>GP</b>	■	■	■	■
<b>Speidel</b> , Prof. Hubert Prof.Hubert.Speidel@t-online.de (F)	24116 Kiel	<b>PA</b>	■	■	■	
<b>Strobel</b> , M. A. Klaus klaus.strobel@ppps-ki.de	24113 Kiel		■	■	■	■

Name	PLZ Wohnort	Konzepte	Einzel-SV	Gruppen-SV	Team-SV	Coaching
<b>Trempler</b> , Volker, Dipl.-Psych. volker.trempler@dvp-mail.de (F)	24146 Kiel	<b>PA</b>	■	■	■	■
<b>Vennen</b> , Johannes, Dipl.-Psych. Praxis-Vennen@online.de (F)	24837 Schleswig		■	■	■	■
<b>Vesper-Grewe</b> , Margit, Pastorin vesper-grewe@t-online.de	24113 Molfsee	<b>PA</b>	■	■	■	■
<b>Völtz</b> , Dr. Heide post@heidevoeltz.de (F)	25335 Elmshorn	<b>OE</b> <b>SYST</b>			■	■
<b>von Stritzky</b> , Christoph von.stritzky@t-online.de	25917 Leck-Klintum	<b>OE</b> <b>SYST</b>			■	
<b>Voß</b> , Jens, Pastor voss.holtenau@googlemail.com	24159 Kiel	<b>PA</b> <b>OE</b>	■	■	■	
<b>Wackernagel</b> , Andreas, Pastor a.wackernagel@web.de	23701 Eutin	<b>OE</b> <b>SYST</b>	■	■	■	■
Wagner-Knoch, Martina info@martina-wagner-knoch.de	23911 Ziethen				■	■
<b>Wanzeck-Sielert</b> , Christa wanzecksielert@foni.net (F)	24119 Kronshagen	<b>PA</b> <b>SYST</b>	■	■	■	■
<b>Weimer</b> , Martin, Pastor i. R. martin_weimer@web.de	24217 Fiefbergen	<b>PA</b> <b>GD</b>	■	■	■	■
<b>Wilde</b> , Manfred, Pastor wilde-manfred@t-online.de	24105 Kiel	<b>GPT</b>	■	■	■	
<b>Sprengel Hamburg und Lübeck</b>						
<b>Alfert</b> , Dette Dette.alfert@kooperation-plus.de (F)	22085 Hamburg	<b>OE</b> <b>PA</b>	■	■	■	■
<b>Barth</b> , Jürgen Pastor j_barth@web.de	22359 Hamburg		■	■	■	■
<b>Bartning</b> , Peter post30@beziehungsheilung.de	23556 Lübeck	<b>TA</b> <b>SYST</b>	■	■	■	■

Name	PLZ Wohnort	Konzepte	Einzel-SV	Gruppen-SV	Team-SV	Coaching
<b>Becker-Ebel</b> , Jochen, Dr.-Theol. Jochen.Becker-Ebel@mediacion.de (F)	22303 Hamburg	PD	■	■	■	■
<b>Behrens</b> , Christine ChristineBehrens@gmx.net (F)	22303 Hamburg	TA SYST	■	■	■	■
<b>Bertels</b> , Susanne susannebertels@hotmail.de	22339 Hamburg	KSA	■	■	■	■
<b>Beyer</b> , M. A. Petra petra.beyer@kooperation-plus.de (F)	20146 Hamburg	PA OE	■	■	■	■
<b>Böhrk-Martin</b> , Marion, Pastorin boehrk-martin@web.de	23566 Lübeck	GPT SYST	■	■	■	■
<b>Brandt</b> , Gerlinde, Pastorin Gerlinde.Brandt@gmx.de	23843 Bad Oldesloe	PA	■			
<b>Braune</b> , Christian, Pastor Dr. cfpbraune@web.de	21465 Reinbek					■
<b>Bumiller-Fechner</b> , Hedwig hbumiller@gmx.de (F)	22529 Hamburg		■	■	■	■
<b>Burgdorf</b> , Eva eva.burgdorf@kirchenkreis-hhsh.de	22459 Hamburg	OE SYST			■	
<b>Cassens-Neumann</b> , Anke, Pastorin ankecassens-neumann@alice-dsl.de	22159 Hamburg	KSA SYST			■	
<b>Christmann</b> , Cornelia c.christmann@ccib.de (F)	20255 Hamburg	OE SYST	■	■	■	■
<b>Clausen</b> , Gisela, Dipl.-Psych. g.clausen@t-online.de (F)	20099 Hamburg		■	■	■	■
<b>Claussen</b> , Annebärbel, Pastorin i. R. abclaussen@web.de	21481 Lauenburg		■	■	■	■
<b>Dahmke</b> , Ulrike, Dipl.-Soz.-Päd. U.Dahmke@t-online.de (F)	21035 Hamburg	GD OE	■	■	■	■
<b>Danhier</b> , Susanne, Dipl.-Päd. susdanhier@aol.com (F)	22941 Bargteheide	OE SYST			■	

Name	PLZ Wohnort	Konzepte	Einzel-SV	Gruppen-SV	Team-SV	Coaching
<b>Dehm</b> , Christian, Pastor i. R. emse.dehm@t-online.de	22927 Großhansdorf	OE TZI	■	■	■	■
<b>Denecke</b> , Sabine, Pastorin Sabine.Denecke@thesweg.de	25421 Pinneberg		■	■	■	■
<b>Derda</b> , Gabriele g.derda@web.de	22299 Hamburg	GP OE	■	■	■	■
<b>Deutschmann</b> , Dr. phil. Manfred, Dipl.-Psych. deutschmann.pop@gmx.net	22399 Hamburg	OE VT	■	■	■	■
<b>Dietz</b> , Elke info@elke-dietz.de (F)	22767 Hamburg		■			■
<b>Dircks</b> , Reinhard, Pastor dircks@sankt-petri.de	22767 Hamburg		■	■	■	■
<b>Eck</b> , Dietrich, Dr. med. e.eck@nusssknacker-hh.de (F)	22767 Hamburg	GP PA	■	■	■	■
<b>Ehebrecht-Zumsande</b> , Jens info@ehebrecht-zumsande.de (F)	22085 Hamburg		■	■	■	■
<b>Ehlert</b> , Florian-Sebastian, Pastor fsehlert@gmx.de	21502 Geesthacht	PA	■	■	■	■
<b>Eichberger</b> , Michael m.eichberger@gmx.de (F)	25462 Rellingen		■	■	■	■
<b>Fehring</b> , Dorothea, Pastorin d.fehring@pastoralkolleg-rz.de	23556 Lübeck	PD SYST	■	■	■	■
<b>Finkeldey</b> , Clarissa, Dipl.-Sup. Clarissa.Finkeldey@t-online.de (F)	20249 Hamburg	GP SYST	■	■	■	■
<b>Finnern</b> , Iris, Pastorin irisfinnern@web.de	25462 Rellingen	TP	■	■	■	■
<b>Frank</b> , Rainer, Pastor rainerfrank1@alice-dsl.de	23558 Lübeck	PA	■			
<b>Franke</b> , Rainer, Pastor Rainer.Franke@pti.nordkirche.de	23847 Siebenbäumen	PA	■	■	■	■

Name	PLZ Wohnort	Konzepte	Einzel-SV	Gruppen-SV	Team-SV	Coaching
<b>Fröhlich, Nicole</b> info@vewulff.de (F)	20249 Hamburg		■	■	■	■
<b>Fürschütte, Hildegard</b> fuerschuette@web.de (F)	20257 Hamburg	<b>GD</b> <b>PD</b>	■	■	■	■
<b>Gairing, Walle, Dipl.-Sozialwiss.</b> mail@walle-gairing.de (F)	20148 Hamburg	<b>OE</b> <b>PD</b>	■	■	■	■
<b>Giesa, Kerstin, Dipl.-Psych.</b> giesa@supervisco.de (F)	20257 Hamburg	<b>SYST</b> <b>PD</b>	■	■	■	■
<b>Glaser, Barbara, MA</b> info@BarbaraGlaser.de (F)	22359 Hamburg	<b>SYST</b> <b>OE</b>	■	■	■	■
<b>Gothmann-Kollath, Ute, Pastorin</b> u.gothmann@asklepios.com	21509 Hamburg	<b>GP</b>	■	■	■	■
<b>Grohs-Schulz, Mechtild, Dipl.-Soz.-Päd.</b> Mechtild.grohs-schulz@t-online.de (F)	22085 Hamburg	<b>PA</b> <b>SYST</b>	■	■	■	■
<b>Gross-Ricker, Jutta, Pröpstin i. R.</b> grossricker@web.de	22147 Hamburg	<b>PA</b>	■	■	■	■
<b>Habicht, Susanne, Dipl. Volkswirtin</b> Susanne.Habicht@ib.nordkirche.de	22607 Hamburg	<b>OE</b> <b>SYST</b>			■	
<b>Hamer, Doris, Dipl.-Soz.</b> d.hamer@kirche-hamburg-ost.de	25462 Rellingen	<b>GD</b> <b>PD</b>	■	■	■	
<b>Hansen, Telse</b> telse.hansen@th-coaching.de (F)	20249 Hamburg	<b>VT</b> <b>SYST</b>			■	■
<b>Hänßgen, Andreas, Pastor</b> haenssgen@diakonie-hamburg.de	22767 Hamburg		■	■	■	■
<b>Heger, Ingeborg</b> ingeborgheger@gmx.de (F)	20085 Hamburg	<b>GPT</b> <b>OE</b>	■	■	■	■
<b>Hild, Christian, Pastor</b> christian.hild@gmx.net	25436 Uetersen	<b>OE</b> <b>SYST</b>			■	
<b>Hoberg, Katharina</b> KatharinaHoberg@web.de (F)	22395 Hamburg- Bergstedt	<b>GPT</b> <b>GP</b>	■	■		■

Name	PLZ Wohnort	Konzepte	Einzel-SV	Gruppen-SV	Team-SV	Coaching
<b>Horster-Brandt, Franka,</b> Dipl.-Psych. (F)	22587 Hamburg		■	■	■	
<b>Hotze, Hubertus, Pastor</b> h.hotze@predigerseminar-rz.de	23909 Ratzeburg	<b>PD</b> <b>SYST</b>	■	■	■	■
<b>Howaldt, Frank, Pastor</b> howaldt@kirche-ottensen.de	22763 Hamburg	<b>OE</b> <b>SYST</b>			■	■
<b>Irmer, Wolfgang, Pastor</b> Wolfgangirmer@web.de	23564 Lübeck	<b>PA</b>	■	■	■	■
<b>Jaud, Sylvaine</b> info@s-jaud.de (F)	20253 Hamburg	<b>OE</b> <b>TZI</b>	■	■	■	■
<b>Jedeck, Lutz, Pastor</b> ljedeck@st-jakobi-luebeck.de	23562 Lübeck		■	■	■	■
<b>Jürgensen, Eva, Pastorin i. R.</b> evajuergensen@t-online.de	22607 Hamburg	<b>KSA</b>	■	■		
<b>Kafke, Kerstin</b> webmaster@kerstin-kafke.de (F)	21029 Hamburg	<b>OE</b>				■
<b>Kamm, Helga, Pastorin</b> Helga_Kamm@web.de	22848 Norderstedt	<b>PA</b>	■	■	■	■
<b>Keding, Angelika</b> a.keding@gmx.net (F)	20259 Hamburg	<b>SYST</b>				■
<b>Kerbusk-Westerbarkey, Edith,</b> Dipl.-Psych. info@edith-westerbarkey.de	21075 Hamburg		■	■	■	
<b>Ketels, Sabine</b> mail@sabine-ketels.de (F)	20144 Hamburg	<b>PD</b> <b>SYST</b>	■	■		■
<b>Kiesbye, Christian, Pastor</b> Christ-kiesbye@versanet.de	23554 Lübeck	<b>PA</b> <b>GPT</b>	■	■	■	
<b>Kirsch, Dr. Josef, Pastor i. R.</b> JOSEF-KIRSCH@t-online.de	20148 Hamburg	<b>SYST</b> <b>KSA</b>	■	■	■	

Name	PLZ Wohnort	Konzepte	Einzel-SV	Gruppen-SV	Team-SV	Coaching
<b>Kleen</b> , Ingeborg Kleen@t-online.de (F)	21052 Geesthacht		■	■	■	■
<b>Kling</b> , Gottfried, Dipl.-Psych. gottlob.kling@web.de	23564 Lübeck	<b>SYST</b>	■	■	■	
<b>Kollath</b> , Christian, Pastor kollath@bakb.net	21509 Glinde	<b>GPT</b>	■	■	■	
<b>Kolwe-Schweda</b> , Bettina, Pastorin Bettina.Kolwe-Schweda@gmx.net	22547 Hamburg		■	■		■
<b>Körber</b> , Martin C. G., Pastor i. R. mcg.koerber@t-online.de	22145 Hamburg	<b>PA</b> <b>TP</b>	■			■
<b>Koschmieder</b> , Jörg info@vewulff.de (F)	20249 Hamburg		■	■	■	■
<b>Krebs</b> , Dr. phil. Andreas, Dipl.-Psych. post@wachsen-in-einklang.de (F)	22926 Ahrensburg	<b>PD</b> <b>SYST</b>	■	■	■	■
<b>Krohn</b> , Dr. Regine contact@teamvisionnet.de (F)	20144 Hamburg		■	■	■	■
<b>Krone</b> , Axel, Dipl.-Psych. axelkrone96@gmail.com	22941 Bargteheide	<b>OE</b> <b>SYST</b>			■	
<b>Krüger</b> , Manfred, Pastor i. R. m.krueger45@gmx.de	22359 Hamburg		■	■	■	
<b>Kruse</b> , Peter J., Pastor i. R. peter.joh.kruse@gmx.de	22359 Hamburg	<b>GPT</b> <b>GP</b>	■	■	■	
<b>Langer</b> , Harald info@ffmuco.de (F)	23554 Lübeck	<b>SYST</b> <b>OE</b>	■	■	■	■
<b>Lebbe-Waschke</b> , Birgitt info@lebbe-waschke.de (F)	21037 Hamburg		■	■	■	■
<b>Lorenz</b> , Elsge elsge.lorenz@gmx.de (F)	22459 Hamburg	<b>PA</b>	■	■	■	■
<b>Lorenzen</b> , Ute impuls@gmx.ch (F)	Hamburg	<b>GP</b> <b>SYST</b>	■	■	■	■

Name	PLZ Wohnort	Konzepte	Einzel-SV	Gruppen-SV	Team-SV	Coaching
<b>Lütjens</b> , Jürgen juergen.luetjens@gmail.com (F)	22453 Hamburg	<b>GD</b> <b>OE</b>	■	■	■	■
<b>Manhold</b> , Andree, Pastor a.manolo@t-online.de	21077 Hamburg		■	■	■	■
<b>Martin</b> , Rolf, Pastor rolf.martin@email.de	23566 Lübeck	<b>OE</b> <b>SYST</b>			■	
<b>Mehrgardt</b> , Michael, Dr. phil. praxis@mehrgardt.de (F)	23560 Lübeck		■	■	■	■
<b>Meyer</b> , Herwig Herwig-meyer@tu-harburg.de (F)	21147 Hamburg	<b>OE</b> <b>SYST</b>			■	
<b>Meyer-Gerlach</b> , Christa praxis.meyer-gerlach@alice.de (F)	22765 Hamburg-Ottensen	<b>PD</b> <b>GD</b>	■	■	■	■
<b>Narjes</b> , Frauke, Theologin FN@B5net.de (F)	20357 Hamburg		■	■	■	■
<b>Nase</b> , Dr. Eckart, Pastor i. R. enase@gmx.de	22415 Hamburg	<b>PA</b>	■	■	■	
<b>Nedelmann</b> , Dr. med. Carl carl.nedelmann@dpv-mail.de (F)	22089 Hamburg	<b>PA</b>	■			
<b>Neumann</b> , Bernd, Pastor i. R. bernd.neumann@topiza.de	22547 Hamburg		■	■	■	■
<b>Nowak</b> , Olaf info@visiation.de (F)	22397 Hamburg	<b>SYST</b> <b>OE</b>	■	■	■	■
<b>Paprotka</b> , Dr. med. Andreas dr.paprotka@t-online.de (F)	20249 Hamburg	<b>PA</b> <b>GD</b>	■	■	■	■
<b>Popp</b> , Alexander, Dipl.-Theol. kontakt@alexander-popp.de (F)	23560 Lübeck	<b>GP</b> <b>SYST</b>	■	■	■	■
<b>Post</b> , Martin post.martin@web.de (F)	22395 Hamburg	<b>OE</b> <b>SYST</b>	■		■	■
<b>Quitmann</b> , Dr. Susanne susanne@drquitmann.de (F)	22397 Hamburg	<b>TP</b> <b>PA</b>	■	■	■	■

Name	PLZ Wohnort	Konzepte	Einzel-SV	Gruppen-SV	Team-SV	Coaching
<b>Radzi-Pauls</b> , Angelika, Dipl.-Psych. radzipauls@me.com (F)	22045 Hamburg		■	■	■	■
<b>Reckzeh</b> , Ute, Pastorin utereckzeh@gmail.com	22391 Hamburg	<b>KSA</b>	■	■	■	
<b>Reichelt-Nauseef</b> , Dr. Sabine, Dipl.-Psych. reichelt@so-beratergruppe.de (F)	22301 Hamburg	<b>OE</b> <b>SYST</b>	■	■	■	■
<b>Reichmann</b> , Anne, Pastorin Anne.Reichmann@ib.nordkirche.de	22767 Hamburg	<b>PA</b> <b>SYST</b>	■	■	■	■
<b>Reif</b> , Günter M. A. g.reif@guenterreif.de (F)	22769 Hamburg	<b>GP</b> <b>SYST</b>	■	■	■	■
<b>Reuß</b> , Isabell, Dipl.-Psych. Isabell.Reuß@freenet.de (F)	23564 Ratzeburg		■	■	■	
<b>Riebl</b> , Andreas, Pastor andreas.riebl@t-online.de	22299 Hamburg	<b>GD</b> <b>PD</b>	■	■		
<b>Rückoldt</b> , Frank-Dietrich mail@teamteachers.de (F)	22589 Hamburg	<b>SYST</b> <b>OE</b>	■	■	■	■
<b>Schmidt</b> , Angelika, Pastorin Angelika_Schmidt@ymail.com	21039 Escheburg				■	
<b>Schmidt</b> , Matthias, Dipl.-Psych. MS@B5net.de (F)	20359 Hamburg	<b>SYST</b>			■	■
<b>Schmidt</b> , Rich Renate info@rich-bc.de (F)	20257 Hamburg	<b>OE</b> <b>GP</b>				■
<b>Schulz</b> , Valeria, Dipl.-Psych. valeriaschulz@web.de (F)	23560 Lübeck	<b>PD</b> <b>SYST</b>	■	■	■	■
<b>Schumacher</b> , Ingrid, Pastorin i.schumacher@asklepios.com	22397 Hamburg	<b>GP</b>	■			
<b>Simon</b> , Michaela, Dipl.-Psych. MS@MICHAELASIMON.de (F)	22529 Hamburg	<b>PA</b> <b>GD</b>	■	■	■	■
<b>Simonsen</b> , Jan, Pastor simonsen-supervision@gmx.de	23909 Ratzeburg	<b>SYST</b> <b>OE</b>	■	■	■	■

Name	PLZ Wohnort	Konzepte	Einzel-SV	Gruppen-SV	Team-SV	Coaching
<b>Spincke</b> , Jürgen juergen.spincke@ibaf.de	22767 Hamburg	<b>SYST</b> <b>OE</b>			■	■
<b>Stahl</b> , Prof. Petra Kristine info@mutamento.de (F)	20149 Hamburg		■	■	■	■
<b>Stolt</b> , Ilsabe, Pastorin beratung@stolt-hamburg.de	20359 Hamburg	<b>OE</b> <b>SYST</b>	■	■		■
<b>Strack</b> , Elisabeth es@elisabeth-strack.de (F)	20146 Hamburg		■	■	■	■
<b>Stratmann</b> , Marina msl@b5net.de (F)	22391 Hamburg	<b>SYST</b> <b>OE</b>	■	■	■	■
<b>Stubben</b> , Karin ks@nordlicht-akademie.de (F)	22761 Hamburg		■			■
<b>ten Hövel</b> , Gabriele, Dipl.-Pol. info@gtenhoevel.com (F)	22609 Hamburg					■
<b>Tiede</b> , Isabell, Dipl.-Soz.-Päd. (F)	20253 Hamburg		■	■	■	
<b>Tiedemann</b> , Rainer, Dipl.-Psych. rainertiedemann@gestaltambulanz.de	20253 Hamburg		■	■	■	■
<b>Velke</b> , Ina, Dipl.-Psych. inavelke@gmx.de (F)	20249 Hamburg		■		■	■
<b>von der Heyde</b> , Maren, Pastorin m.v.d.heyde@t-online.de	25421 Pinneberg	<b>PA</b> <b>SYST</b>	■	■	■	■
<b>Wagner</b> , Friedrich, Pastor friedrich.wagner@ gemeindedienst.nordkirche.de	22767 Hamburg	<b>OE</b> <b>SYST</b>			■	
<b>Wandtke-Grohmann</b> , Andreas, Pastor AWaGrohmann@aol.com	22559 Hamburg	<b>GP</b>	■			
<b>Watzlawik</b> , Hanna, Pastorin zentrumksa@kirche-hamburg.de	20149 Hamburg	<b>KSA</b> <b>SYST</b>	■	■	■	
<b>Watzlawik</b> , Michael, Pastor m.watzlawik@hauptkirche-stnikolai.de	20149 Hamburg	<b>GP</b> <b>SYST</b>	■	■	■	■

Name	PLZ Wohnort	Konzepte	Einzel-SV	Gruppen-SV	Team-SV	Coaching
<b>Webecke</b> , Horst, Pastor i. R. hwebecke@t-online.de	23552 Lübeck		■	■	■	
<b>Webecke</b> , Solveig, Pastorin i. R. hwebecke@t-online.de	23552 Lübeck		■	■	■	■
<b>Wegner-Braun</b> , Annegret, Pastorin wegner-braun@st-marien-luebeck.de	23552 Lübeck	<b>SYST</b>	■	■	■	■
<b>Wendt</b> , Vivian, Pastorin v.wendt@esg-hamburg.de	20251 Hamburg	<b>PA</b>	■	■	■	
<b>Wenn</b> , Ulrike, Pastorin archimandritis@t-online.de	22417 Hamburg	<b>OE</b> <b>SYST</b>			■	
<b>Wesenberg</b> , Peter, Dipl.-Soz. peter.wesenberg@web.de	21037 Hamburg	<b>OE</b> <b>SYST</b>	■	■	■	■
<b>Weymann</b> , Prof. Dr. Eckard weymann@praxisweymann.de (F)	20146 Hamburg	<b>PA</b> <b>OE</b>	■	■	■	■
<b>Wilken</b> , Ulrich, Dipl.-Psych. wilken@systemischestudien.de (F)	20251 Hamburg		■	■	■	■
<b>Winter</b> , Hagen, Dipl.-Psych. post@hagen-winter.de (F)	20148 Hamburg	<b>PD</b> <b>SYST</b>	■	■	■	■
<b>Wisch</b> , Jürgen, Pastor j.wisch@kirche-hamburg-ost.de	22949 Ammersbek	<b>OE</b> <b>SYST</b>			■	
<b>Wisch</b> , Karin, Dipl.-Soz.-Arb. karin.wisch@t-online.de (F)	22949 Ammersbek	<b>SYST</b>	■	■	■	
<b>Wörle</b> , Michael, Dipl. Volkswirt m.woerle@woerle-online.de (F)	22869 Schenefeld	<b>OE</b> <b>SYST</b>				■
<b>Wolf-Bauwens</b> , Guido, Dipl.-Psych. GWBAU@YAHOO.DE (F)	22527 Hamburg	<b>GP</b> <b>GD</b>	■			■
<b>Wulff</b> , Vera info@vewulff.de (F)	20249 Hamburg	<b>GP</b> <b>SYST</b>	■	■	■	■

Name	PLZ Wohnort	Konzepte	Einzel-SV	Gruppen-SV	Team-SV	Coaching
<b>Sprengel Mecklenburg und Pommern</b>						
<b>Böhm-Dietrichs</b> , Heike, Dipl.-Soz.Päd. boehm-dietrichs@hotmail.de (F)	23968 Zierow	<b>SYST</b> <b>PA</b>	■	■	■	■
<b>Frahm</b> , Gottfried, Pastor i. R. gottfried_frahm@web.de	18356 Pruchten	<b>PA</b>	■	■		
<b>Glüer</b> , Dietlind (F)	18059 Rostock		■	■	■	
<b>Gürtler</b> , Regine, Dipl.-Soz.-Päd. reginegue@web.de	18106 Rostock	<b>KSA</b>	■	■	■	■
<b>Kupler</b> , Margitta kontakt@praxisberatung-konkret.de (F)	17109 Demmin	<b>PA</b> <b>SYST</b>	■	■	■	■
<b>Loheit</b> , Uta uta.loheit@elkm.de	19055 Schwerin					■
<b>Martin</b> , Michael info@supervision-martin.de	19376 Tessenow		■	■	■	■
<b>Neubauer</b> , Gesine gesine.neubauer@t-online.de (F)	18437 Stralsund	<b>SYST</b>	■	■	■	■
<b>Niemeyer</b> , Thomas, Dipl.-Päd. perse@thomasniemeyer.de (F)	23999 Insel Poel OT Timmendorf	<b>SYST</b>	■	■	■	■
<b>Poburski</b> , Ute-Birgit u-b.poburski@web.de	19055 Schwerin	<b>PD</b>	■	■	■	■
<b>Prill</b> , Susanne, Dipl.-Ing. susanne.prill@web.de	18055 Rostock	<b>SYST</b> <b>PD</b>	■	■	■	■
<b>Pulkenat</b> , Dr. Maria dr.maria.pulkenat@elkm.de (F)	18057 Rostock		■	■	■	
<b>Radke-Voß</b> , Ulrike Rikerake@web.de	18196 Klingendorf	<b>PD</b> <b>SYST</b>	■		■	
<b>Reinmuth</b> , Christine Christine.Reinmuth@gmx.de (F)	18055 Rostock		■	■	■	■



Name	PLZ Wohnort	Konzepte	Einzel-SV	Gruppen-SV	Team-SV	Coaching
<b>Richter</b> , Marlies, Pastorin m.richter@predigerseminar-rz.de	18442 Neu-Lüders- hagen	<b>SYST</b>	■	■	■	■
<b>Riedel</b> , Gudrun, Dipl.-Soz.-Päd. gmriedel@yahoo.de	17335 Strasbourg	<b>TP</b>	■	■	■	■
<b>Röthemeier</b> , Thomas, Dipl.-Psych. thomas@project-c-online.com (F)	19053 Schwerin		■	■	■	■
<b>Schicketanz</b> , Dr. Dietmar, Pastor dietmar.schicketanz@freenet.de (F)	18055 Rostock	<b>GPT</b> <b>PD</b>	■	■	■	
<b>Schipplick</b> , Renate renate.schipplick@web.de (F)	18059 Rostock	<b>OE</b> <b>MED</b>			■	
<b>Schmidt</b> , Burkhard, Diakon post57@gmx.de	18435 Stralsund	<b>SYST</b> <b>OE</b>	■	■	■	■
<b>Schmidt</b> , Klaus ks-sn@t-online.de	19055 Schwerin		■	■	■	■
<b>Schütt</b> , Heinrich hein.schuett@gmx.de (F)	18182 Behnkenhagen	<b>SYST</b>	■	■	■	■
<b>Schütt</b> , Ina inaschuett@ schabernack-guestrow.de (F)	18182 Behnkenhagen		■	■	■	■
<b>Seyfarth</b> , Christiane ch.seyfarth@icloud.com	19055 Schwerin		■	■	■	■
<b>Splitzgerber</b> , Barbara, Pastorin supervision@fhs-consulting.com	17094 Burg Stargard		■	■	■	
<b>Weiß</b> , Dr. Jürgen, Pastor i. R. J-I.Weiss@t-online.de	19073 Wittenförden	<b>KSA</b>	■	■	■	
<b>Wiesenberg</b> , Martin, Pastor taufe@pek.de	17489 Greifswald	<b>OE</b> <b>SYST</b>		■	■	■
<b>Zierep</b> , Dr. Eckhard eckhard.zierep@ caritas-mecklenburg.de (F)	19230 Hagenow		■	■	■	

Name	PLZ Wohnort	Konzepte	Einzel-SV	Gruppen-SV	Team-SV	Coaching
<b>Andere Landeskirchen</b>						
<b>Bartsch</b> , Erdmute Erdmute.Bartsch@t-online.de (F)	30161 Hannover	<b>OE</b> <b>A</b>	■	■	■	■
<b>Danielzick</b> , Ingeborg, Dipl.-Soz.-Päd. i.da@gmx.de	28199 Bremen	<b>OE</b> <b>SYST</b>			■	■
<b>Fichtenhofer</b> , Bernd Bernd.Fichtenhofer@t-online.de (F)	12101 Berlin	<b>PD</b>	■	■	■	■
<b>Hamann</b> , Barbara, Dipl.-Päd. hamann-lueneburg@t-online.de (F)	21335 Lüneburg	<b>SYST</b> <b>TP</b>	■		■	■
<b>Lohmeyer</b> , Michael, Dipl.-Soz. MLohmeyer@t-online.de (F)	21680 Stade	<b>OE</b> <b>SYST</b>	■	■	■	■
<b>Meine</b> , Friedrich-Wilhelm, Diakon f.w.meine@gmail.com	21394 Westergellersen					■
<b>Mende</b> , Dr. med. Gabriele (F)	10625 Berlin		■	■	■	■
<b>Pfeifer</b> , Dr. Eckhard H., Dipl.-Theol. mail@supervision-ehp.de (F)	10435 Berlin	<b>SYST</b> <b>MED</b>	■	■	■	
<b>Scheuermann</b> , Rainhard, Pastor rainhard@scheuermann.com	Pforzheim	<b>GPT</b> <b>SYST</b>	■	■	■	■
<b>Schulz</b> , Felicia, Dipl.-Psych. Feliciaschulz@snafu.de	14193 Berlin		■	■	■	■
<b>von Imhoff</b> , Susanne, Dipl.-Soz.-Päd. SVonimhoff@aol.com	29478 Höhbeck/ OT Vietze	<b>GPT</b>	■	■	■	



## Anerkannte GemeindeberaterInnen/ OrganisationsentwicklerInnen in der Nordkirche

Stand: Februar 2015

Freiberuflich tätige BeraterInnen sind mit (F) gekennzeichnet.

Name	PLZ	Wohnort	
<b>Alfert, Dette</b> Dette.alfert@kooperation-plus.de	22085	Hamburg	(F)
<b>Banach, Piotr</b> pb@B-Coach-eu	21033	Hamburg	(F)
<b>Barth, Jürgen, Pastor</b> j_barth@web.de	22359	Hamburg	
<b>Beyer, M.A. Petra</b> petra.beyer@kooperation-plus.de	20146	Hamburg	(F)
<b>Brand-Seiß, Ulrike, Pastorin</b> ulrike.brand-seiss@ gemeindedienst.nordkirche.de	22767	Hamburg	
<b>Brinkmann, Ralf Thorsten, Pastor</b> info@ralf.brinkmann.es	20535	Hamburg	
<b>Burgdorf, Eva</b> eva.burgdorf@kirchenkreis-hhsh.de	22459	Hamburg	

Name

PLZ  
Wohnort

<b>Cassens-Neumann</b> , Anke, Pastorin ankecassens-neumann@alice-dsl.de	22159 Hamburg	
<b>Christmann</b> , Cornelia c.christmann@ccib.de	20255 Hamburg	(F)
<b>Clausen</b> , Gisela, Dipl.-Psych. g.clausen@t-online.de	20099 Hamburg	(F)
<b>Claussen</b> , Annebärbel, Pastorin i. R. abclaussen@web.de	21481 Lauenburg	(F)
<b>Dahmke</b> , Ulrike, Dipl. Soz.-Päd. U.Dahmke@t-online.de	21035 Hamburg	(F)
<b>Danhier</b> , Susanne, Dipl.-Päd. susdanhier@aol.com	22941 Bargteheide	(F)
<b>Danielzick</b> , Ingeborg, Dipl.-Soz.-Päd. i.da@gmx.de	28199 Bremen	
<b>Degro</b> , Michael-Jakob, Dipl.-Soz.-Päd. info@m-degro.de	24582 Bordesholm	(F)
<b>Dehm</b> , Christian, Pastor i. R. emse.dehm@t-online.de	22927 Großhansdorf	
<b>Derda</b> , Gabriele g.derda@web.de	22299 Hamburg	
<b>Eichberger</b> , Michael m.eichberger@gmx.de	25462 Rellingen	(F)
<b>Fischer</b> , Dieter dieter.fischer2@gmx.de	22941 Hamburg	
<b>Fröhlich</b> , Nicole info@vewulff.de	20249 Hamburg	(F)
<b>Fuchs</b> , Claudia, Dr.phil.-habil. dr.claudia.fuchs@freenet.de	25938 Oldsum	(F)
<b>Gairing</b> , Walle, Dipl.-Sozialwiss. mail@walle-gairing.de	20148 Hamburg	(F)

Name

PLZ  
Wohnort

<b>Grohs-Schulz</b> , Mechtild, Dipl.-Soz.-Päd. Mechtild.grohs-schulz@t-online.de	22085 Hamburg	(F)
<b>Gutzmann</b> , Ingo, Pastor gutzmann-fahrdorf@web.de	24837 Schleswig	
<b>Habicht</b> , Susanne, Dipl.-Volkswirtin Susanne-Habicht@gmx.de	22607 Hamburg	
<b>Hänßgen</b> , Andreas, Pastor haenssge@diakonie-hamburg.de	22767 Hamburg	
<b>Hild</b> , Christian, Pastor Christian.Hild@gmx.net	25436 Uetersen	
<b>Hotze</b> , Hubertus, Pastor h.hotze@predigerseminar-rz.de	23909 Ratzeburg	
<b>Howaldt</b> , Frank, Pastor howaldt@kirche-ottensen.de	22763 Hamburg	
<b>Jensen-Bundels</b> , Karin jensen-bundels@mv-sl-fl.de	24939 Flensburg	
<b>Jordan</b> , Michael, Pastor emet@gmx.net	25813 Husum	
<b>Kafke</b> , Kerstin webmaster@kerstin-kafke.de	21029 Hamburg	(F)
<b>Keding</b> , Angelika a.keding@gmx.net	20259 Hamburg	(F)
<b>Klingsporn</b> , Regina, Pastorin i. R. Regina.Klingsporn@gmx.de	24944 Flensburg	
<b>Krone</b> , Axel, Dipl.-Psych. axelkrone96@gmail.com	22941 Bargteheide	
<b>Leng</b> , Silke silke.leng@altholstein.de	24536 Neumünster	
<b>Loheit</b> , Uta uta.loheit@elkm.de	19055 Schwerin	

Name

PLZ  
Wohnort

<b>Lohmeyer</b> , Michael, Dipl.-Soz. MLohmeyer@t-online.de	21680 Stade	(F)
<b>Lorenzen</b> , Ute impuls@gmx.ch	Hamburg	(F)
<b>Magaard</b> , Friedemann f.magaard@christianjensenkolleg.de	25821 Brekum	
<b>Martin</b> , Rolf, Pastor rolf.martin@email.de	23566 Lübeck	
<b>Meine</b> , Friedrich-Wilhelm, Diakon f.w.meine@gmail.com	21394 Westergellersen	
<b>Meyer</b> , Herwig herwig.meyer@tu-harburg.de	21147 Hamburg	(F)
<b>Nehrdich</b> , Jenny, Dipl.-Päd. jenny-nehrdich@online.de	24866 Busdorf	
<b>Neht</b> , Monika MNeht@web.de	24116 Kiel	
<b>Neumann</b> , Bernd, Pastor i. R. bernd.neumann@topiza.de	22547 Hamburg	(F)
<b>Pohl-Patalong</b> , Stephan, Pastor stephan.pohl-patalong@hamburg.de	24119 Kronshagen	
<b>Post</b> , Martin post.martin@web.de	22395 Hamburg	(F)
<b>Preuschoff</b> , Axel info@supervision-preuschoff.de	25926 Karlum	(F)
<b>Rahlmeier</b> , Rainer, Pastor Rahlmeier@versanet.de	24576 Bad Bramstedt	
<b>Reichelt-Nauseef</b> , Sabine, Dipl.-Psych. Dr. reichelt@so-beratergruppe.de	22301 Hamburg	(F)
<b>Reichmann</b> , Anne, Pastorin Anne.Reichmann@ib.nordkirche.de	22767 Hamburg	

Name

PLZ  
Wohnort

<b>Schipplick</b> , Renate renate.schipplick@web.de	18059 Rostock	(F)
<b>Schmidt</b> , Angelika, Pastorin Angelika_Schmidt@ymail.com	21039 Escheburg	
<b>Schmidt</b> , Burkhard, Diakon post57@gmx.de	18435 Stralsund	
<b>Schmidt</b> , Martin martinschmidt@seelenrede.de	24768 Rendsburg	(F)
<b>Schöttler-Block</b> , Ute, Pastorin usbnms@foni.net	24534 Neumünster	
<b>Schulz</b> , Felicia, Dipl.-Psych. Feliciaschulz@snaflu.de	14193 Berlin	
<b>Söger</b> , Anja soeger@gmx.de	28211 Bremen	(F)
<b>Soltau</b> , Bernd, Pastor b.soltau@kirche-hamburg-ost.de	22885 Barsbüttel	
<b>Stolt</b> , Ilsabe, Pastorin beratung@stolt-hamburg.de	20359 Hamburg	
<b>Stratmann</b> , Marina msl@b5net.de	22391 Hamburg	
<b>von Stritzky</b> , Christoph von.stritzky@t-online.de	25917 Leck-Klintum	
<b>Voß, Jens</b> , Pastor voss.holtenau@googlemail.com	24159 Kiel	
<b>Wackernagel</b> , Andreas, Pastor a.wackernagel@web.de	23701 Eutin	
<b>Wagner</b> , Friedrich, Pastor friedrich.wagner@ gemeindedienst.nordkirche.de	22767 Hamburg	
<b>Wenn</b> , Ulrike, Pastorin u.wenn@kirche-hamburg-ost.de	22417 Hamburg	



## MediatorInnen in der Nordkirche

Stand: Februar 2015

Freiberuflich tätige MediatorInnen sind mit (F) gekennzeichnet.

Name	PLZ	Wohnort	
<b>Bartsch</b> , Erdmute Erdmute.Bartsch@t-online.de	30161	Hannover	(F)
<b>Danhier</b> , Susanne, Dipl.-Päd. susdanhier@aol.com	22941	Bargteheide	
<b>Degro</b> , Michael-Jakob info@m-degro.de	24582	Bordesholm	(F)
<b>Dentler</b> , Prof. Dr. Peter, Dipl.-Psych. peter.dentler@gmx.net	24113	Molfsee	(F)
<b>Derda</b> , Gabriele g.derda@web.de	22299	Hamburg	
<b>Fuchs</b> , Sylvia, Pastorin M. A. ratziruh@gmail.com	24937	Flensburg	(F)
<b>Giesa</b> , Kerstin, Dipl.-Psych. giesa@supervisico.de	20257	Hamburg	(F)

<b>Wesenberg</b> , Peter, Dipl.-Soz. peter.wesenberg@web.de	21037	Hamburg	
<b>Wiesenberg</b> , Martin, Pastor taufe@pek.de	17489	Greifswald	
<b>Wilken</b> , Ulrich, Dipl.-Psych. wilken@systemischestudien.de	20251	Hamburg	(F)
<b>Wisch</b> , Jürgen, Pastor j.wisch@kirche-hamburg-ost.de	22949	Ammersbek	
<b>Wörle</b> , Michael, Dipl.-Volkswirt m.woerle@woerle-online.de	22869	Schenefeld	(F)
<b>Wulff</b> , Vera info@vewulff.de	20249	Hamburg	(F)

Name

PLZ  
Wohnort

<b>Götze-Ohlich</b> , Michael, Dipl.-Psych. Goetze-ohlich@hotmail.de	17033 Neubrandenburg	
<b>Gutzeit</b> , Wolfgang wgutzeit@consensus-mediation.de	22147 Hamburg	(F)
<b>Harting</b> , Wolfgang harting@online-smc.de	24941 Flensburg	(F)
<b>Hoberg</b> , Katharina KatharinaHoberg@web.de	22395 Hamburg-Bergstedt	(F)
<b>Kerbusk-Westerbarkey</b> , Edith, Dipl.-Psych. info@edith-westerbarkey.de	21075 Hamburg	
<b>Ketels</b> , Sabine mail@sabine-ketels.de	20144 Hamburg	(F)
<b>Kupler</b> , Margitta kontakt@praxisberatung-konkret.de	17109 Demmin	(F)
<b>Langer</b> , Harald info@ffmuco.de	23554 Lübeck	(F)
<b>Lorenzen</b> , Ute impuls@gmx.ch	Hamburg	(F)
<b>Magaard</b> , Friedemann, Pastor f.magaard@christianjensenkolleg.de	25821 Brekum	
<b>Nowak</b> , Olaf info@visiation.de	22397 Hamburg	(F)
<b>Pfeifer</b> , Eckhard H., Dr. Dipl.-Theol. mail@supervision-ehp.de	10435 Berlin	(F)
<b>Preuschoff</b> , Axel, Dipl.-Päd. info@supervision-preuschoff.de	25926 Karlum	(F)
<b>Reinecke</b> , Petra, Pastorin petra@reinecke-web.de	25488 Holm	(F)
<b>Röthmeier</b> , Thomas, Dipl.-Psych. thomas@project-c-online.com	19053 Schwerin	(F)

Name

PLZ  
Wohnort

<b>Schmidt</b> , Rich Renate, Dipl.-Psych. info@rich-bc.de	20257 Hamburg	(F)
<b>Schütt</b> , Heinrich hein.schuett@gmx.de	18182 Behnkenhagen	(F)
<b>von Stritzky</b> , Christoph von.stritzky@t-online.de	25917 Leck-Klintum	
<b>Wackernagel</b> , Andreas, Pastor a.wackernagel@web.de	23701 Eutin	
<b>Wenn</b> , Ulrike, Pastorin archimandritis@t-online.de	22339 Hamburg	
<b>Wiebe</b> , Hans-Hermann, Pastor i. R. hh.wiebe@web.de	24340 Eckernförde	(F)



## Kontaktadressen der Personal- und OrganisationsentwicklerInnen in den Kirchenkreisen

### **Kirchenkreis Mecklenburg**

Loheit, Uta  
Alter Markt 19  
18055 Rostock  
Tel. 03 81 - 37 79 87 13  
uta.loheit@elkm.de

### **Kirchenkreis Nordfriesland**

von Stritzky, Christoph  
Kirchenstraße 4  
25821 Breklum  
Tel. 0 46 71 - 911 - 231  
vonstritzky@erwbreklum.de

### **Kirchenkreis Ostholstein**

Wackernagel, Andreas  
Königstraße 8  
23730 Neustadt/Holstein  
Tel. 0 45 21 - 800 54 38  
andreas.wackernagel@kk-oh.de

### **Kirchenkreis Rantzeau-Münsterdorf**

Gloge, Thorsten  
Heinrichstraße 1  
25524 Itzehoe  
Tel. 0 48 21 - 40 70 14 52  
thorsten.gloge@kk-rm.de

### **Kirchenkreis Rendsburg-Eckernförde**

Hindenburgstraße 26  
24768 Rendsburg  
Bielitz-Wulff, Gudrun  
Tel. 0 43 31 - 33 20 41  
gudrun.bielitz-wulff@kkre.de  
Klehn, Lars  
Tel. 0 43 31 - 33 20 41  
lars.klehn@kkre.de

### **Kirchenkreis Schleswig-Flensburg**

Waack, Dietrich  
Gartenstraße 3  
24966 Sörup  
Tel. 0 46 35 - 29 20 28  
GPEKKAngeln@aol.com

### **Kirchenkreis Altholstein**

Kröger, Christian  
Am Alten Kirchhof 8  
24534 Neumünster  
Tel. 0 43 21 - 498 - 135  
kroeger-family@foni.net

### **Kirchenkreis Dithmarschen**

Nehrdich, Jenny  
Rendsburger Str. 62  
24866 Busdorf  
Tel. 0 46 21 - 53 70 87  
jenny.nehrdich@online.de

### **Kirchenkreis Hamburg-Ost**

Barth, Jürgen  
Danziger Str. 15-17  
20099 Hamburg  
Tel. 040 - 51 90 00 - 151

### **Kirchenkreis Hamburg-West/Südholstein**

Burgdorf, Eva  
Max-Zelck-Straße 1  
22459 Hamburg  
Tel. 040 - 58 95 02 54  
eva.burgdorf@kirchenkreis-hhsh.de

### **Verwaltungsvorschrift über die Zahlung von Honoraren bei Veranstaltungen der Evangelisch-Lutherischen Kirche in Norddeutschland (Honorareverwaltungsvorschrift – HonorareVwV)**

Vom 29. Oktober 2012

Das Landeskirchenamt hat aufgrund von Artikel 105 Absatz 2 Nummer 3 der Verfassung die folgende Verwaltungsvorschrift erlassen:

1.  
Bei Veranstaltungen der kirchlichen Körperschaften der Evangelisch-Lutherischen Kirche in Norddeutschland (Nordkirche) und ihrer Dienste und Werke sowie bei Veranstaltungen, für die Haushaltsmittel der kirchlichen Körperschaften eingesetzt werden, können Honorare im Rahmen der geltenden Richtsätze gewährt werden.
2.
  - 2.1 Die Zahlung von Honoraren ist nur zulässig, wenn für diese Zwecke Haushaltsmittel verfügbar sind oder die Finanzierung anderweitig gesichert ist.
  - 2.2 Honorare können nur gezahlt werden, wenn mit der Honorarempfängerin bzw. dem Honorarempfänger ein Honorarvertrag (Anlage 2) geschlossen worden ist.
  - 2.3 Bei der Festsetzung des Honorars sind die Zusammensetzung der Zielgruppe, der Vorbereitungsaufwand und der Schwierigkeitsgrad der Leistung zu berücksichtigen. Der Höchstsatz der Richtsätze (Anlage 1) darf nur im Einzelfall bei hervorragender Qualifikation der Honorarempfängerin bzw. des Honorarempfängers und bei besonderen Veranstaltungen von überregionaler Bedeutung überschritten werden. Die Höhe dieses Honorars muss vor Abschluss des Honorarvertrags vereinbart werden.

2.4 Die Honorare beinhalten auch die Vorbereitung von Arbeitsunterlagen und die Nacharbeit durch die Honorarempfängerin bzw. den Honorarempfänger.

2.5 Notwendige Reisekosten sind nach der für die Nordkirche geltenden Rechtsverordnung über die Vergütung von Reisekosten (Reisekostenverordnung) der ehemaligen Nordelbischen Evangelisch-Lutherischen Kirche vom 26. August 2008 (GVOBl. S. 263) in der jeweils geltenden Fassung zu vergüten.

3.  
Mitarbeiterinnen bzw. Mitarbeiter der Nordkirche im Sinne der Richtsätze (Anlage) sind Pastorinnen und Pastoren sowie Personen, die beruflich oder zu ihrer Berufsausbildung bei einer kirchlichen Körperschaft des öffentlichen Rechts nach Artikel 4 Absatz 1 der Verfassung oder einer von der Nordkirche bezuschussten Einrichtung in Vollzeit, in Teilzeit, geringfügig oder kurzfristig beschäftigt sind und dafür eine Besoldung oder ein Entgelt erhalten.

4.  
Honorarleistungen für Prüfungen sind nicht Gegenstand dieser Verwaltungsvorschrift.

5.  
5.1. Diese Verwaltungsvorschrift tritt mit dem Tag der Veröffentlichung in Kraft.

5.2. Gleichzeitig treten die Richtlinie über die Zahlung von Honoraren bei Veranstaltungen der Nordelbischen Ev.-Luth. Kirche (Honorarrichtlinie) vom 19. April 1994 (GVOBl. S. 113), die durch Beschluss des Nordelbischen Kirchenamtes vom 18. Dezember 2001 (GVOBl. 2002 S. 78) geändert wurde, und die Richtlinien für die Berücksichtigung von Honoraren bei anerkannten Weiterbildungsveranstaltungen in der Evangelisch-Lutherischen Landeskirche Mecklenburgs vom 1. Mai 2002 (KABI S. 41) außer Kraft.

*Kiel, 29. Oktober 2012  
Der Präsident des Landeskirchenamtes  
Prof. Dr. Peter Unruh  
Az.: 3547 - DAR Bö/DAR Pe*

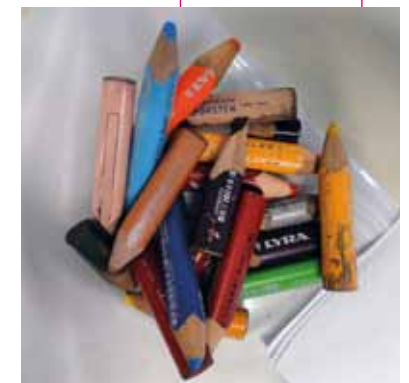


**Richtsätze in Euro zuzüglich eventuell anfallender gesetzlicher Umsatzsteuer für Vortrag, Seminarleitung, Diskussionsleitung, Fachberatung, Kursbegleitung, Training**

	Halbtags	Ganztags	Unterrichtsstunde (45 Min.)
<b>I.</b> Mitarbeiterinnen bzw. Mitarbeiter der Nordkirche gemäß Nummer 3 der Honorarverwaltungsvorschrift, sofern die Leistung zu den dienstlichen Aufgaben der Mitarbeiterin bzw. des Mitarbeiters gehört			
ihre bzw. seine dienstlichen Aufgaben betrifft			
in sonstigen Fällen	bis 75,- EUR	bis 125,- EUR	bis 25,- EUR
<b>II.</b> Mitarbeiterinnen bzw. Mitarbeiter anderer kirchlicher Dienste und Werke			
	bis 150,- EUR	bis 300,- EUR	bis 30,- EUR
<b>III.</b> Personen, die nicht im kirchlichen Dienst stehen			
im Regelfall	bis 250,- EUR	bis 500,- EUR	bis 50,- EUR
wenn es sich um z. B. freiberuflich tätige Fachkräfte mit besonderer Qualifikation handelt	bis 300,- EUR	bis 700,- EUR	bis 60,- EUR

**Richtsätze in Euro zuzüglich eventuell anfallender gesetzlicher Umsatzsteuer für Beratungshonorare (z. B: Supervision, Gemeindeberatung, Coaching und Ähnliches)**

<b>IV.</b> Mitarbeiterinnen bzw. Mitarbeiter als Beraterin bzw. Berater, wenn die Beratungstätigkeit <u>nicht</u> zu den dienstlichen Aufgaben gehört	
Einzelberatung pro Zeitstunde (60 Minuten)	bis 50,- EUR
Beratung von zwei und mehr Personen pro Doppelstunde (90 Minuten)	bis 100,- EUR
<b>V.</b> Beraterinnen bzw. Berater (insbesondere freiberuflich Tätige, z. B. freiberuflich tätige Psychologinnen bzw. Psychologen als Supervisorinnen bzw. Supervisoren), die nicht im kirchlichen Dienst stehen	
Einzelberatung pro Zeitstunde (60 Minuten)	bis 75,- EUR
Beratung von zwei und mehr Personen pro Doppelstunde (90 Minuten)	bis 130,- EUR



**Muster  
Honorarvertrag**

Zwischen ... vertreten durch ... (Körperschaft, Dienst oder Werk)  
und Herrn/Frau ...  
wird folgender Honorarvertrag geschlossen:

**§ 1**

Herr/Frau wird vom ... bis ... zur ... in ... beschäftigt.

**§ 2**

Für die freiberufliche Tätigkeit erhält Herr/Frau ... ein Honorar von ...  
pro Stunde / im Monat.

**§ 3**

Ist Herr/Frau ... infolge einer Erkrankung, eines Unfalls oder aus anderen wichtigen  
Gründen verhindert, die von ihm/ihr angenommene Tätigkeit auszuüben, so entfällt  
der Honoraranspruch bzw. vermindert sich entsprechend um eventuelle Fehlzeiten.

**§ 4**

Mit diesem Vertrag wird kein Arbeitsverhältnis im Sinne des Lohnsteuer- und Sozial-  
versicherungsrechts begründet. Die Entrichtung etwaiger Abgaben (Steuern, Sozial-  
versicherung) ist Sache von Herrn/Frau ...

**§ 5**

Änderungen, Ergänzungen und Abmachungen zu diesem Vertrag sind nur gültig,  
wenn sie schriftlich vereinbart werden.

Ort, Datum, Unterschriften

.....  
(Auftraggeberin bzw. Auftraggeber) (Honorarempfängerin bzw. Honorarempfänger)

Bitte beachten Sie die Anmerkung auf der Rückseite des Vertrages.

**Anmerkung:**

Zur Vermeidung von Nachforschungen der Finanzverwaltung weisen wir Sie hinsichtlich  
der Versteuerung der von uns an Sie gezahlten Honorare hin, dass Sie zur Angabe in  
der Einkommensteuererklärung gegenüber dem örtlichen Finanzamt selbst verantwort-  
lich sind.

**Bei Prüfungen in unserem Hause nimmt das Finanzamt Einsicht in die Honorar-  
zahlungen.**

Ergänzend möchten wir Sie auf § 3 Nummer 26 des Einkommensteuergesetzes auf-  
merksam machen.

Hiernach sind Einnahmen aus nebenberuflichen Tätigkeiten als Übungsleiter, Ausbil-  
der, Erzieher oder im Auftrag einer inländischen juristischen Person des öffentlichen  
Rechts oder einer unter § 5 Abs. 1 Nr. 9 des Körperschaftsgesetzes fallenden Einrich-  
tung zur Förderung gemeinnütziger, mildtätiger und kirchlicher Zwecke (§§ 52 bis 54  
der Abgabenordnung) steuerfrei.

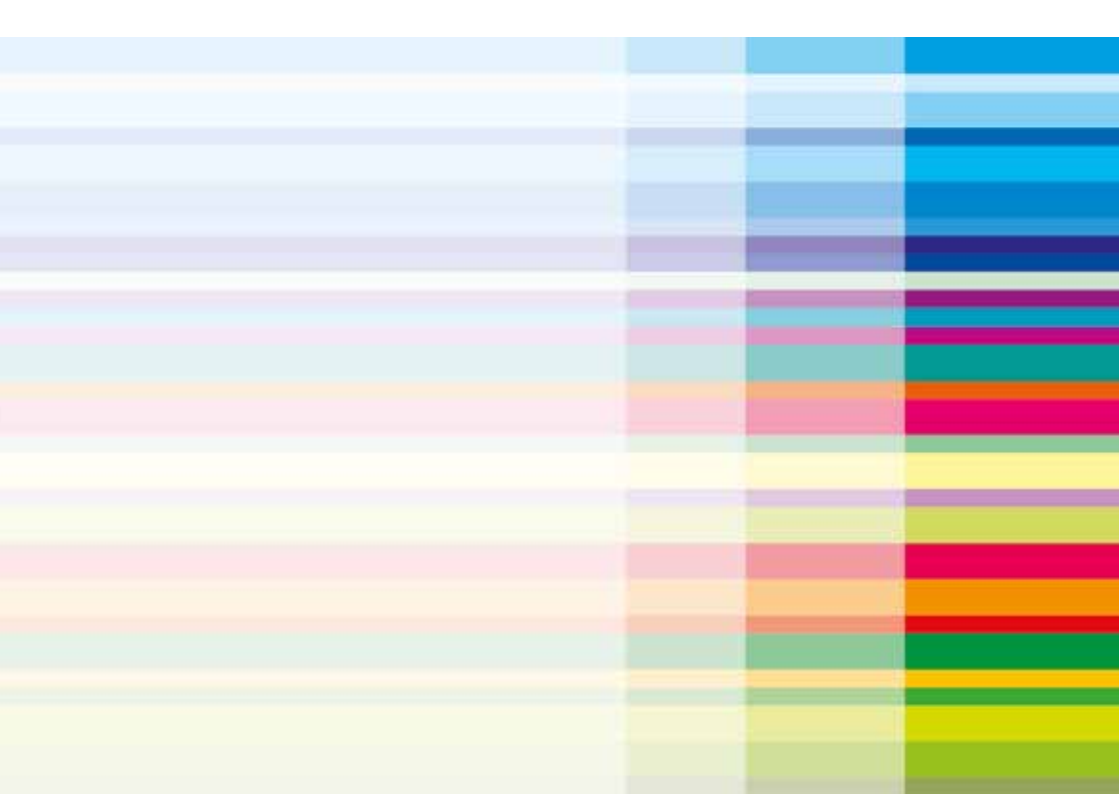
Die Einnahmen für die in Satz 1 bezeichneten Tätigkeiten dürfen bis zur Höhe von ins-  
gesamt 2.100,00 Euro im Jahr betragen.

Institutionsberatung  
Evangelisch-Lutherische Kirche in Norddeutschland

Gartenstraße 20, 24103 Kiel / Postfach 3449, 24033 Kiel  
Telefon 04 31 - 55 77 96 60  
Königstraße 54, 22767 Hamburg  
Telefon 040 - 306 20 12 60  
institutionsberatung@ib.nordkirche.de  
www.institutionsberatung.de

Gestaltung: Susanne Pertiet Farbe Design  
Fotos © Olaf Gnade (8, 18, 26, 32, 34, 36, 58, 80, 86, 90, 96), Malte Pertiet (10),  
Susanne Pertiet (12), Gemeindedienst Nordkirche (46)  
Umschlaggrafik „Syltsommer2013“ © Susanne Pertiet

2. Ausgabe April 2015



institutionsberatung

Organisationsentwicklung  
im kirchlichen Kontext

[www.institutionsberatung.de](http://www.institutionsberatung.de)